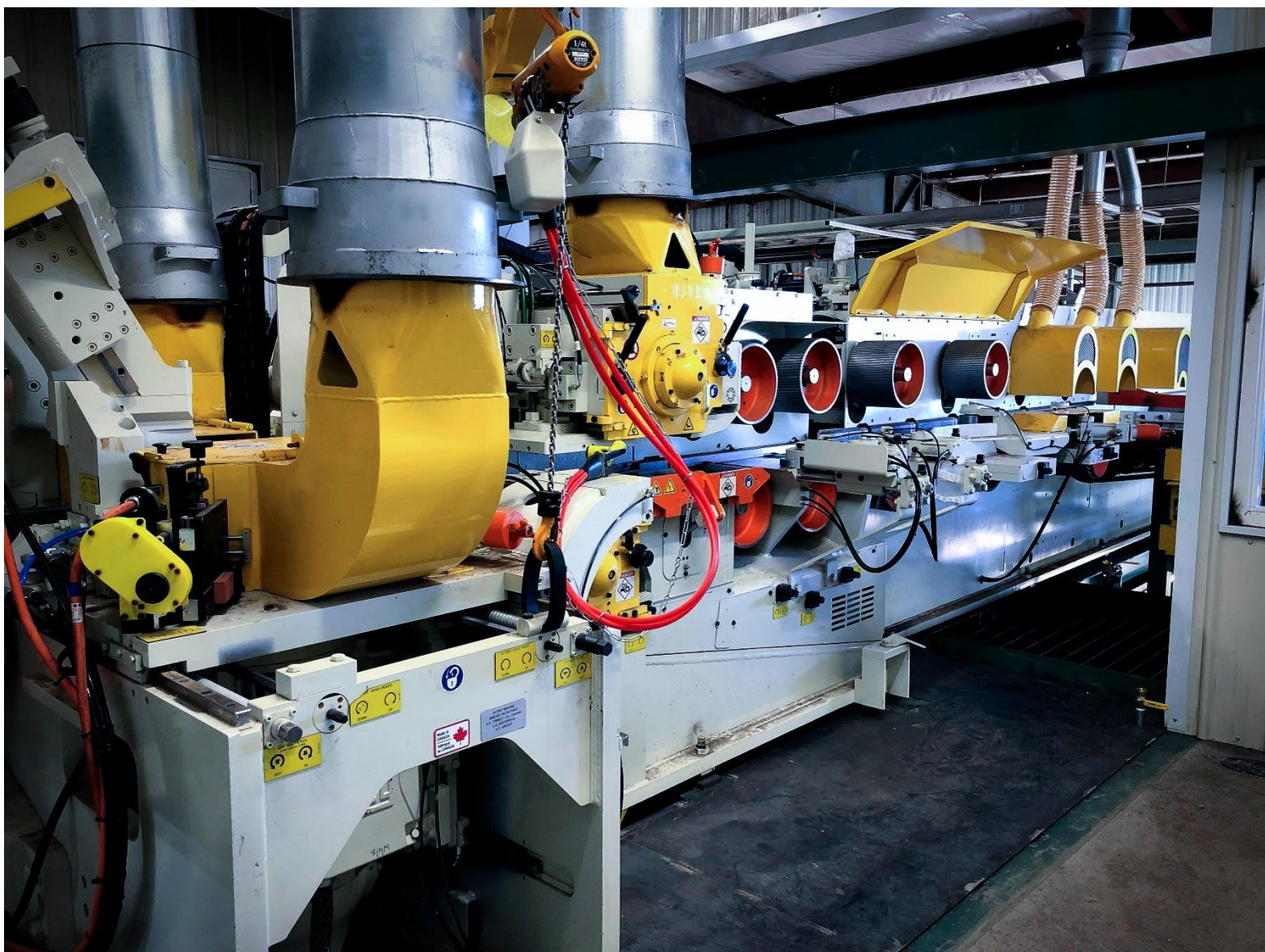


PIÈCES D'AMÉLIORATION POUR RABOTEUSES GILBERT

GILBERT



AMÉLIORATION POUR RABOTEUSES GILBERT

Profitez de la technologie de pointe Gilbert sur votre raboteuse existante. Les composants d'amélioration Gilbert peuvent être installés sur plusieurs modèles de raboteuses pour améliorer la productivité et l'efficacité.

Sécurité et ajustements automatiques

- Système de rouleau supérieur robuste avec ajustement à distance de la hauteur **(P. 4)**
- Ensemble de coussinets pour rouleaux supérieurs **(p. 6)**
- Système GRIP Gilbert **(P. 7)**
- Nouveau balancier **(P. 8)**
- Système de positionnement automatique **(P. 9)**
- Capteurs de température et vibration **(P. 11)**
- Moniteur de température thermique **(P. 12)**
- Ajustement à distance du pied presseur supérieur **(P. 13)**
- Système de sécurité de jointeurs pour cylindres supérieurs et inférieurs **(P. 14)**
- Améliorations des jointeurs pour cylindres supérieurs et inférieurs **(P. 15)**
- Système de sécurité des jointeurs pour têtes latérales **(P. 16)**
- Ajustement semi-automatique des pieds presseurs latéraux **(p. 17)**
- Ajustement à distance du premier rouleau inférieur **(P. 18)**
- Ajustement semi-automatique des presses latérales **(P. 19)**
- Jointeuse de tête latérale sécurisé **(P. 20)**
- Contrôleur électronique de pression **(P. 21)**
- Soupape à échappement rapide **(P. 22)**

AMÉLIORATION POUR RABOTEUSES GILBERT

Profitez de la technologie de pointe Gilbert sur votre raboteuse existante. Les composantes d'amélioration Gilbert peuvent être installées sur plusieurs modèles de raboteuses pour améliorer la productivité et l'efficacité.

Raboteuse

- Double jack pour cylindres inférieurs **(P. 24)**
- Pieds presseurs améliorés **(P. 25)**
- Pièces d'usures améliorés **(P. 26)**
- Presse latérale à dégagement rapide **(P. 27)**
- Presses supérieurs entre les têtes latérales **(P. 28)**
- Système de refroidissement **(P. 29)**
- Collets pour module de rouleau supérieur **(P. 30)**

Table d'alimentation

- Table d'alimentation et pont de rattrapage **(P. 32)**
- Modification table de rattrapage **(P.33)**
- Troisième pineapple **(P. 34)**
- Quatrième pineapple **(P. 35)**
- Bras rétractable pour pont de rattrapage **(P. 36)**
- Ensemble de brosses de nettoyage **(P. 37)**
- Pineapples **(P. 38)**
- Rouleaux **(P. 40)**

Têtes et cylindres

- Têtes latérales GILBERT **(P. 45)**
- Têtes latérales hydro-grip multi-couteaux **(p. 46)**
- Cylindres supérieurs et inférieurs hydro-grip **(P. 47)**
- Cylindres et têtes hydro-grip key knife **(p. 48)**
- Ajustement des couteaux des cylindres **(P. 49)**
- Outil de manutention pour cylindre **(P. 51)**

Ligne de sortie

- Module de profile **(P. 53)**
- Courroie décélétratrice **(P. 54)**
- Chicken plucker pour courroie décélétratrice **(P. 55)**
- Courroie de sortie **(P. 56)**
- Pont de sortie **(P. 57)**

Nouveaux équipements

- Raboteuse Série-S **(P. 59)**
- Raboteuse-moulurière **(P. 60)**
- Raboteuse à poutres **(p. 61)**

MODIFICATION DES RABOTEUSES UTILISANT LES CYLINDRES À AIR PAR LE SYSTÈME DE ROULEAU SUPÉRIEUR ROBUSTE AVEC AJUSTEMENT AUTOMATIQUE DE LA HAUTEUR

AVANT



APRÈS



- Nouveau design robuste et compact;
- Ajustement automatique pour différentes épaisseurs;
- Toutes les recettes sont sauvegardées dans le système de positionnement. Par exemple: Passer du 1" au 2" en quelques secondes;
- **Augmente considérablement la traction et réduit le gap;**
- Réduction considérable de l'entretien;
- S'adaptent facilement aux bâtis existants

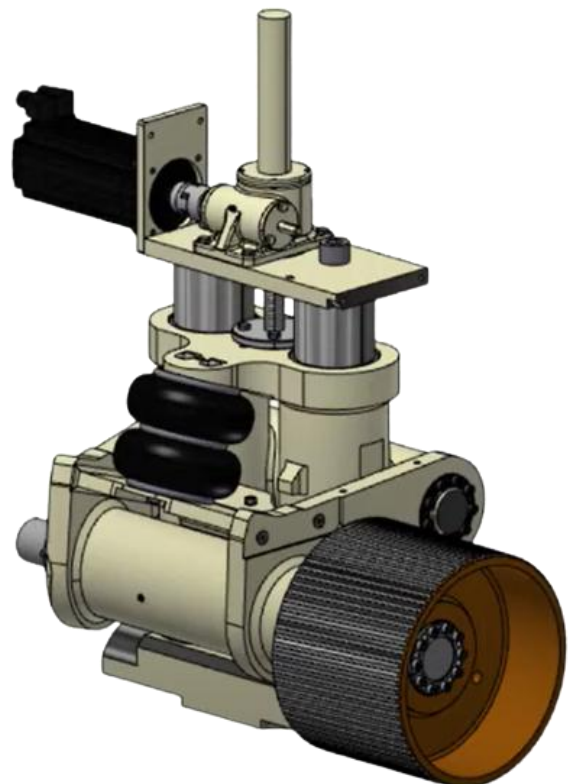
MODIFICATION DES RABOTEUSES UTILISANT LES CYLINDRES À AIR PAR LE SYSTÈME DE ROULEAU SUPÉRIEUR ROBUSTE AVEC AJUSTEMENT AUTOMATIQUE DE LA HAUTEUR



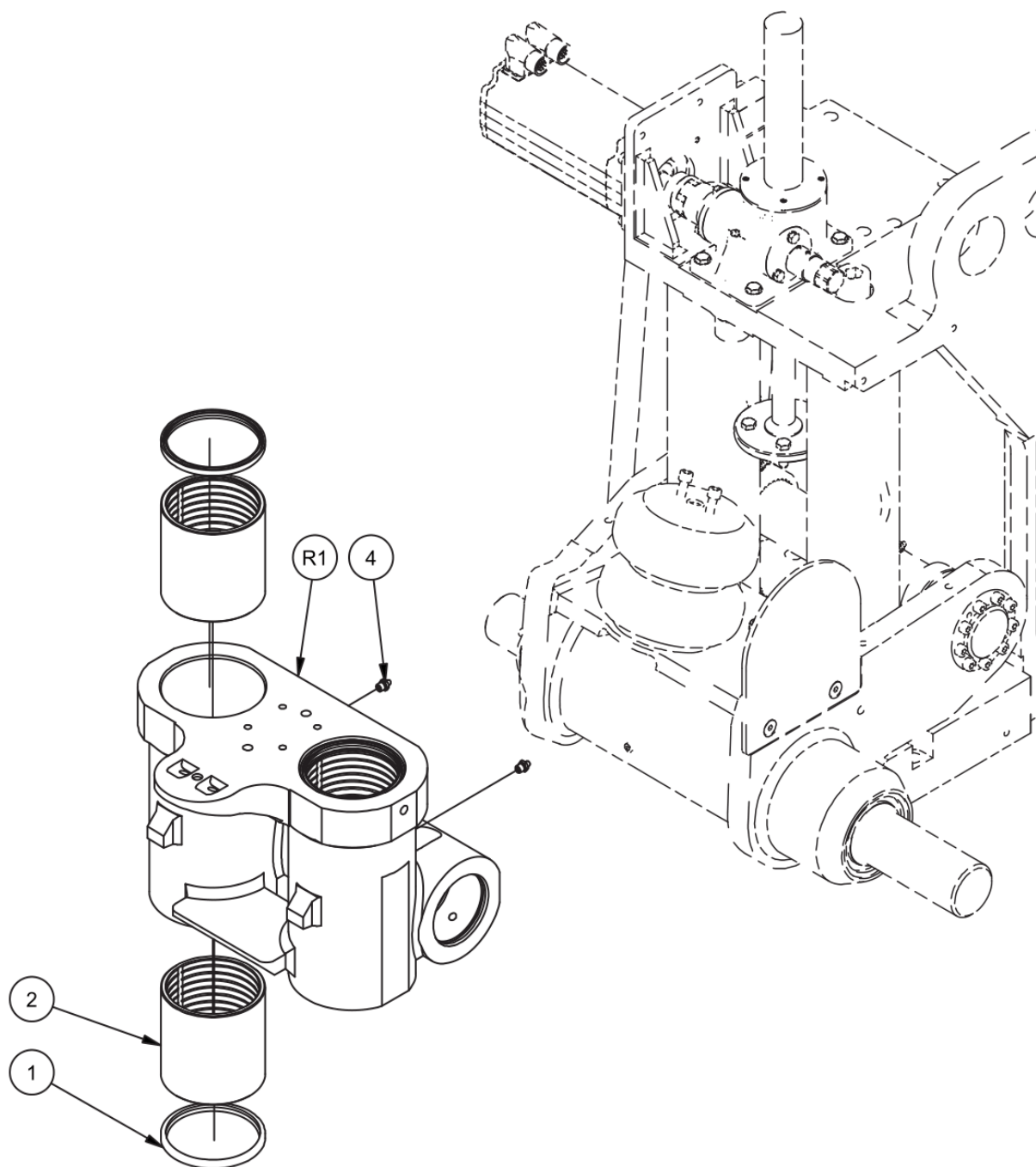
VOIR EN TEMPS RÉEL



[Table d'alimentation avec troisième Pineapple - Russellville](#)



NOUVELLE AMÉLIORATION POUR LES CLIENTS QUI ONT CELLE DU ROULEAU SUPÉRIEUR ULTRA-ROBUSTE



- Nouvelle conception de la bague avec des racleurs robustes.
- (essuie-glaces pour pelles CAT)

REPLACEMENT DES CYLINDRES À AIR PAR LE SYSTÈME GRIP

Gilbert Roll Intelligent Positioning System



Diminuez l'espace entre chaque pièce et augmentez la production
Plus de pièces par minute sans augmenter la vitesse des rouleaux

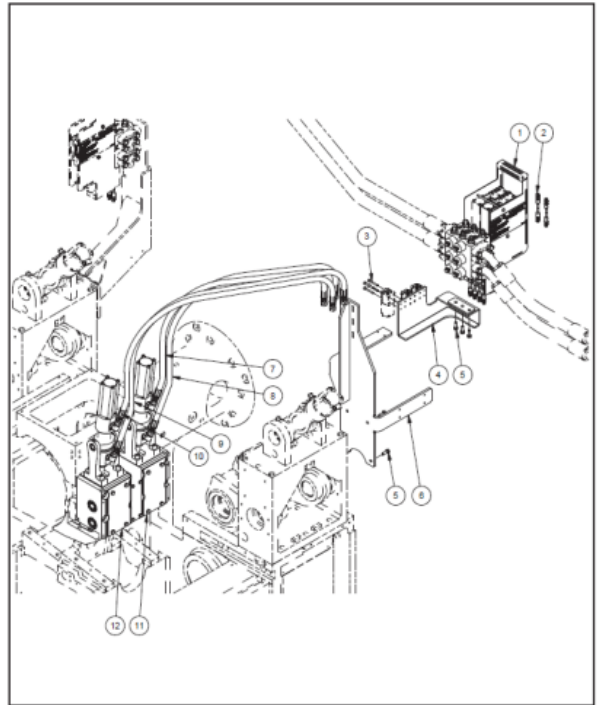
- **Système Hydraulique avec Servos Valves** pour remplacer les cylindres à air sur les rouleaux supérieurs de la table d'alimentation et la raboteuse;
- **S'adaptent facilement aux bâtis existants.** facile à installer, sans avoir à souder;
- Le système GRIP GILBERT ajuste les rouleaux et maintient le contact avec le bois;
- Il maintient une pression suffisante sur les pièces sans endommager le bois;
- Il est conçu pour être utilisé avec le système de positionnement Gilbert pour permettre la sélection des recettes et une calibration facile;
- Sauvegarde de recettes pour l'ajustement de la hauteur;
- **Augmente considérablement la traction et réduit le gap;**
- **Améliore la productivité principalement lors des variations d'épaisseurs**
- Réduction considérable de l'entretien.

NOUVELLE AMÉLIORATION DU SYSTÈME GRIP

Le système GRIP peut désormais être installé sur les brise-copeaux à tête supérieure

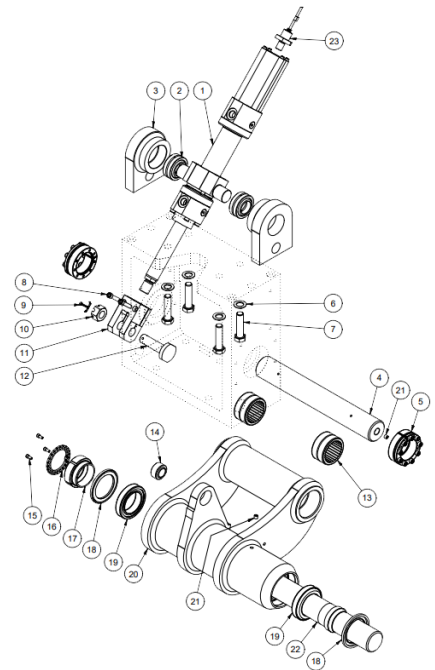
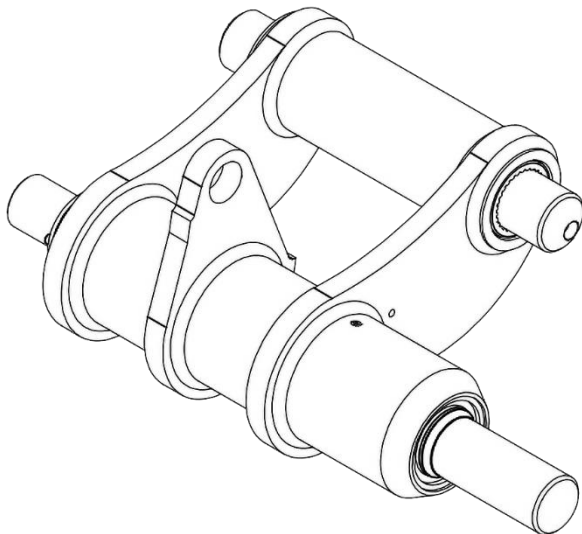


GILBERT



AJOUT DE PIEDS PRESSEURS "GRIPS" / "GRIPS" CHIP BREAKERS ASSEMBLY 8818543 000 REV. 00

NOUVEAU BALANCIER HEAVY DUTY



- Avec le système GRIP nous recommandons de changer la section du bas des balanciers;
- Nouvelle conception de roulement pour minimiser l'usure;
- Roulement pouvant être graissé.

MODIFICATION DU SYSTÈME DE POSITIONNEMENT AUTOMATIQUE POUR PLC



- Contrôles disponible en **Schneider ou Allen Bradley** PLC et servo moteurs;
- Système de déblocage rapide avec retour automatique à la production;
- Toutes les recettes sauvegardé;
- Système permettant de prédéfinir tous les produits à usiner;
- Changement de production très rapide (ex: 2x3 to 2x6).



Option iPad

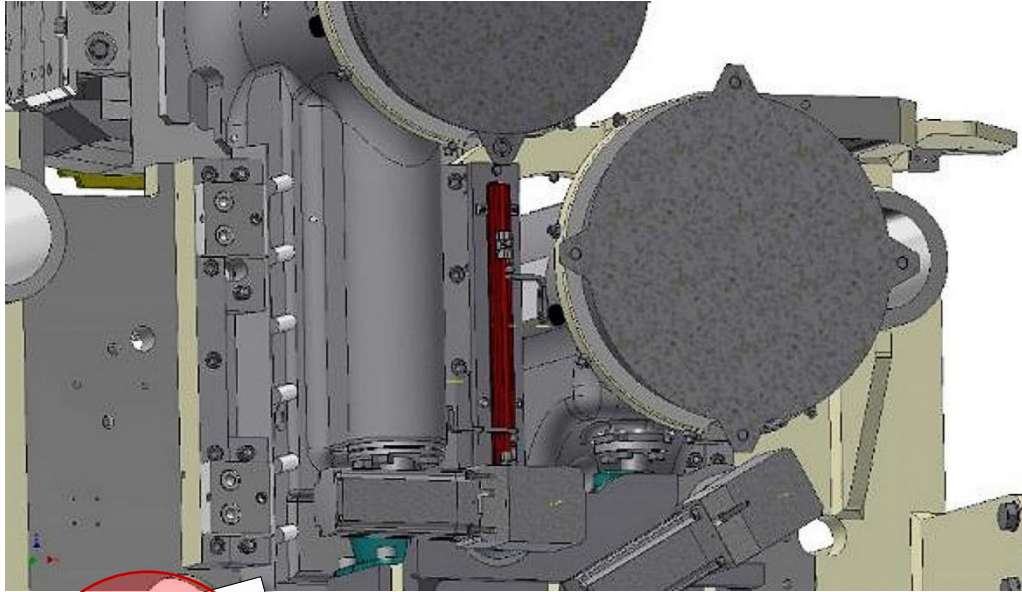
- Faites vos ajustements de partout dans l'usine à partir d'un iPad.



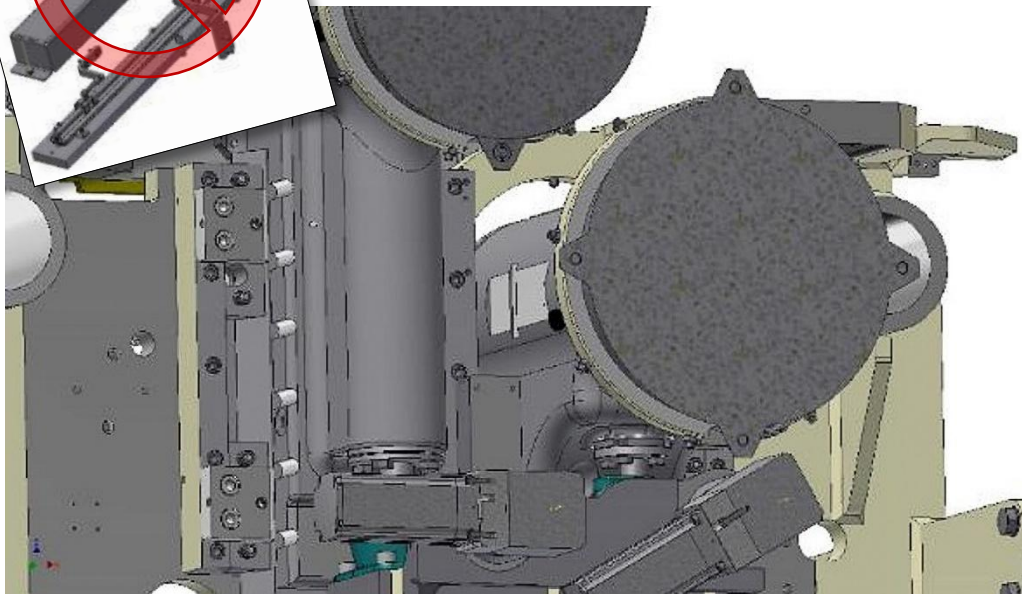
[Visionner sur YouTube](#)

SYSTÈME DE POSITIONNEMENT AUTOMATIQUE POUR TÊTE DE COUPE

Remplacez les Temposonics par des encodeurs rotatifs



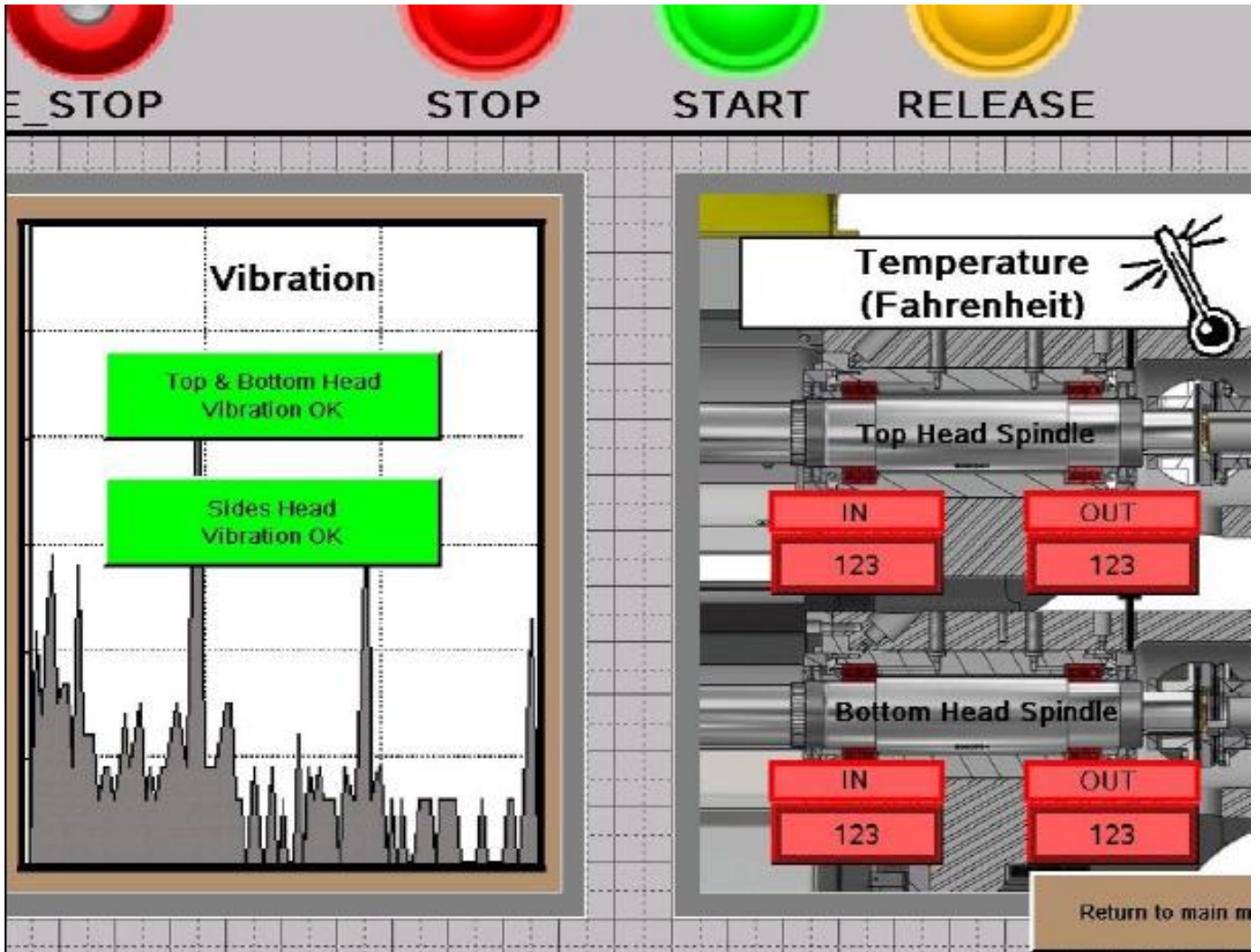
TEMPOSONICS



NEW SERVO MOTORS WITH ENCODERS

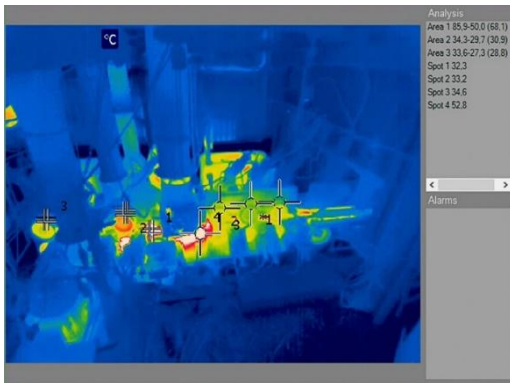
- Remplacez des servo-moteurs sur 4 cylindres/têtes pour éliminer les règles Temposonics;
- Moins d'entretien.

CAPTEURS DE TEMPÉRATURE ET VIBRATION



- Lorsque la température dépasse la limite prescrite, la valeur de la température devient rouge (tel que montré dans la photo ci-haut) et une alarme s'affiche à l'écran. " High Temperature Bottom Head Spindle IN";
- Détecte les vibrations inhabituelle et la chaleur pour avertir d'un problème potentiel;
- Aide à planifier la maintenance à long terme;
- Alarme sur l'écran.

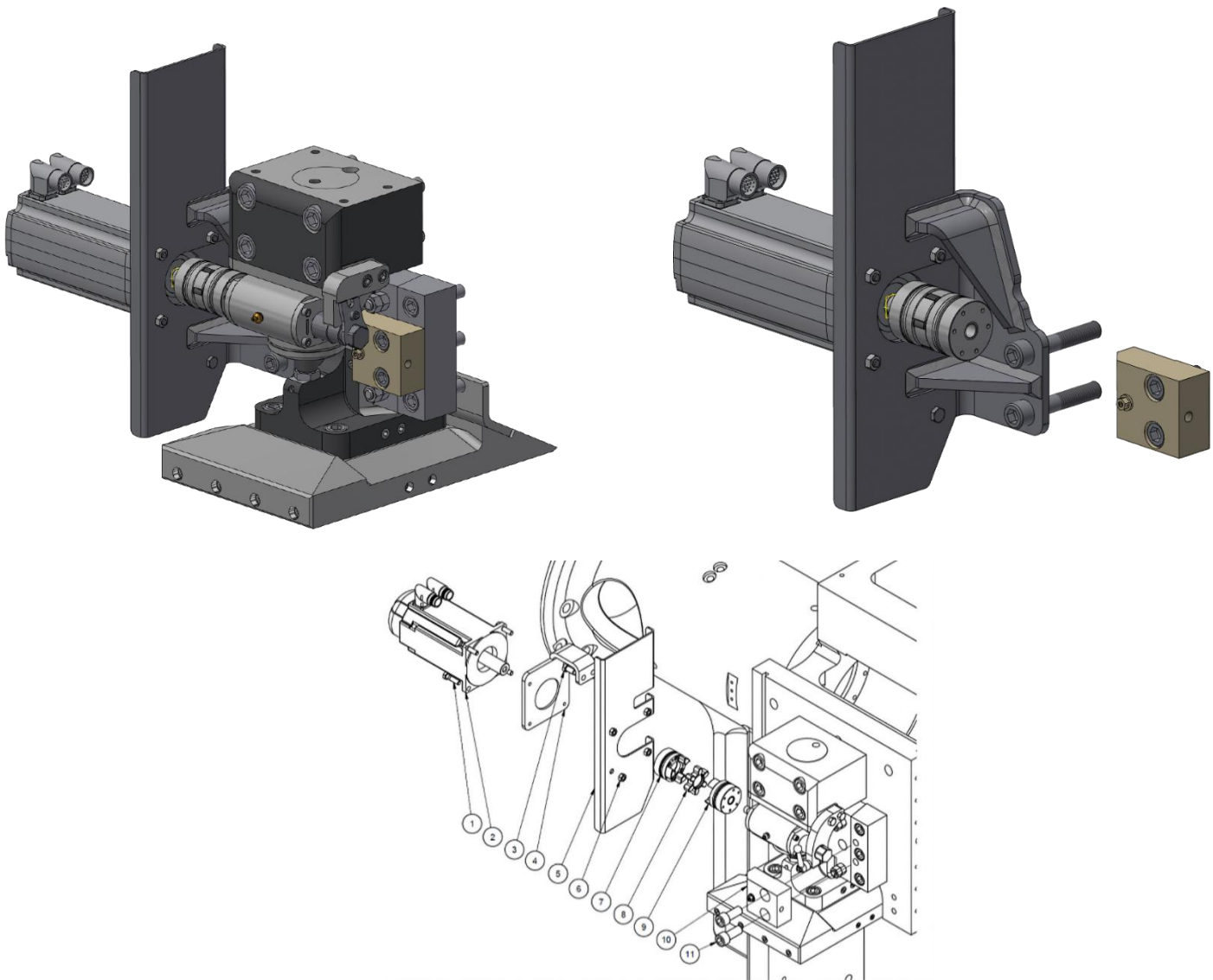
MONITEUR DE TEMPÉRATURE THERMIQUE POUR PRÉVENTION D'INCENDIE ET SURCHAUFFEMENT



- Caméra a image thermique (FLIR) pour cibler les zones chaudes;
- Prévient les incendies
- Aide à la maintenance et surveille la surchauffe des composantes mécaniques

- Aide à mieux ajuster la raboteuse
- Diminue l'usure des composantes
- Inclus un écran tactile 15", un ordinateur, cameras thermique & une alerte audiovisuelle;
- Se programme pour un endroit ou une zone;
- Possibilité d'être indépendant ou connecté au PLC de l'usine;
- Offre des graphiques de températures (°C ou°F) en temps réel et garde une historique de 24h;
- Les risques d'Incendies sont maintenant diminués.

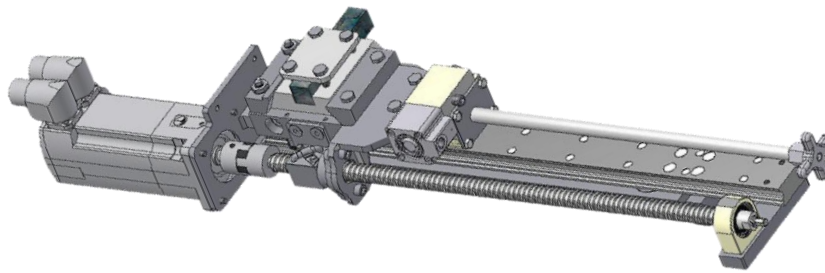
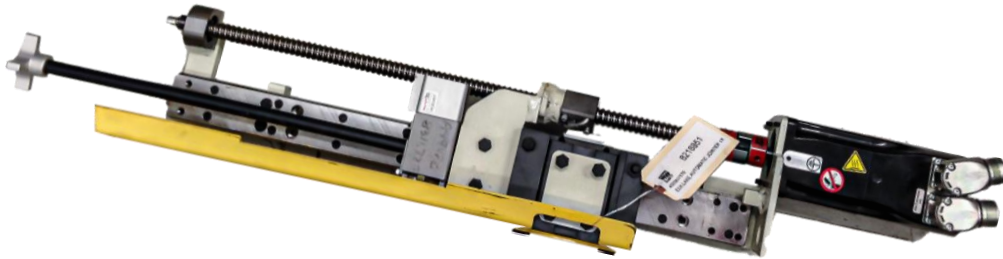
AJUSTEMENT À DISTANCE DU PIED PRESSEUR SUPÉRIEUR



- Sécuritaire, **garde l'opérateur à l'extérieur de la salle de rabotage**;
- Servo moteur pour le pied presseur de la raboteuse pour une précision parfaite;
- Contrôlé par le système de positionnement GILBERT;
- Précision accrue;
- Le système peut suivre le changement de diamètre de la tête de coupe lors du jointage;
- Inclus le servo moteur, support et drive.

SYSTÈME DE SÉCURITÉ DE JOINTEURS POUR CYLINDRES SUPÉRIEURS & INFÉRIEURS

Jointeurs Semi-Automatique des cylindres du haut et du bas



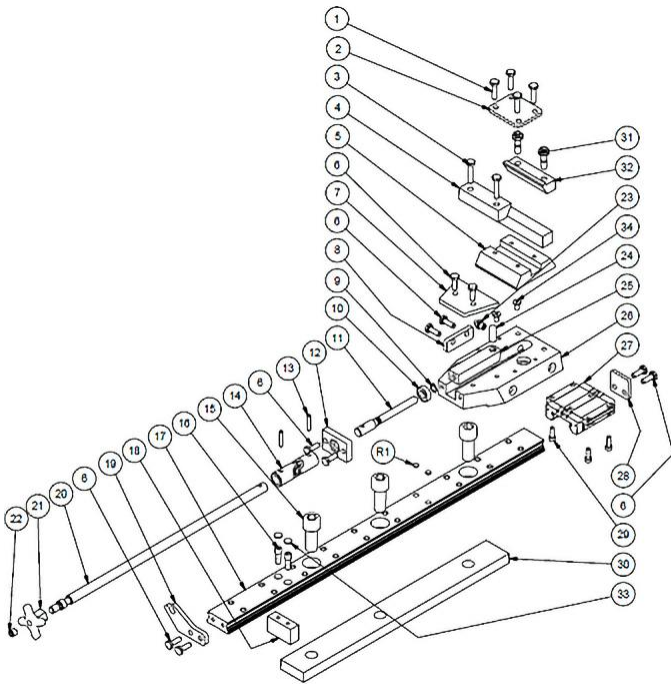
- Sécuritaire, **garde l'opérateur à l'extérieur de la salle de rabotage;**
- Augmentation considérable de la durée de vie des couteaux;
- Amélioration de la qualité du bois fini;
- Améliore le jointage;
- Système très précis;
- Facile à utiliser;
- Peut fonctionner en mode manuel ou semi-automatique.



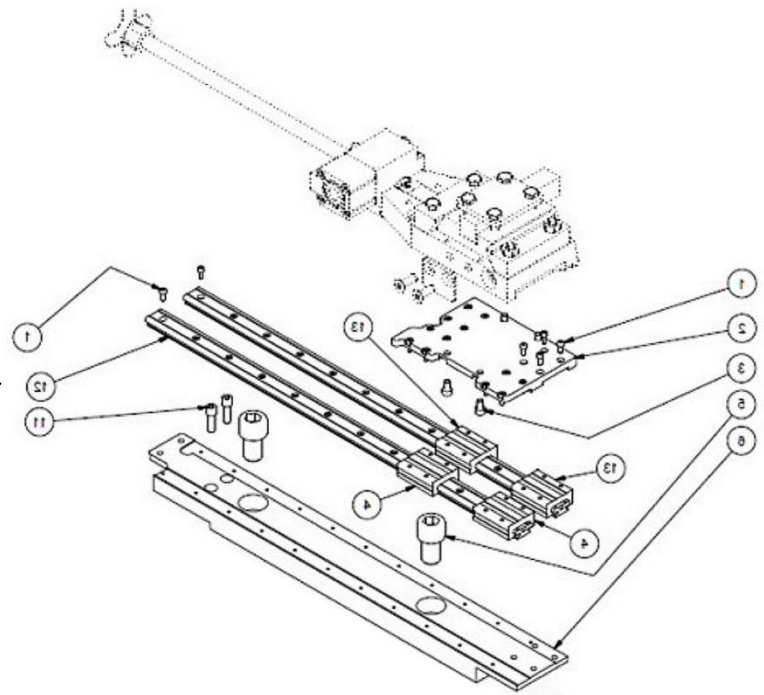
[Visionner sur YouTube](#)

AMÉLIORATION DES JOINTEURS POUR CYLINDRES SUPÉRIEURS ET INFÉRIEURS

Pièces d'amélioration pour joints existants



ANCIEN DESIGN

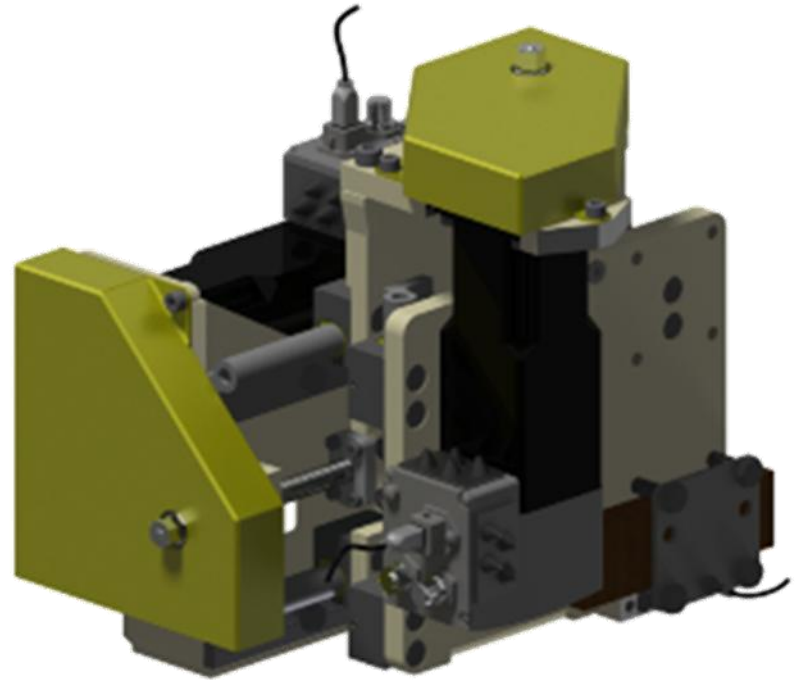


NOUVEAU DESIGN

- Rail double;
- Auto lubrifiant céramique;
- Moins d'entretien.

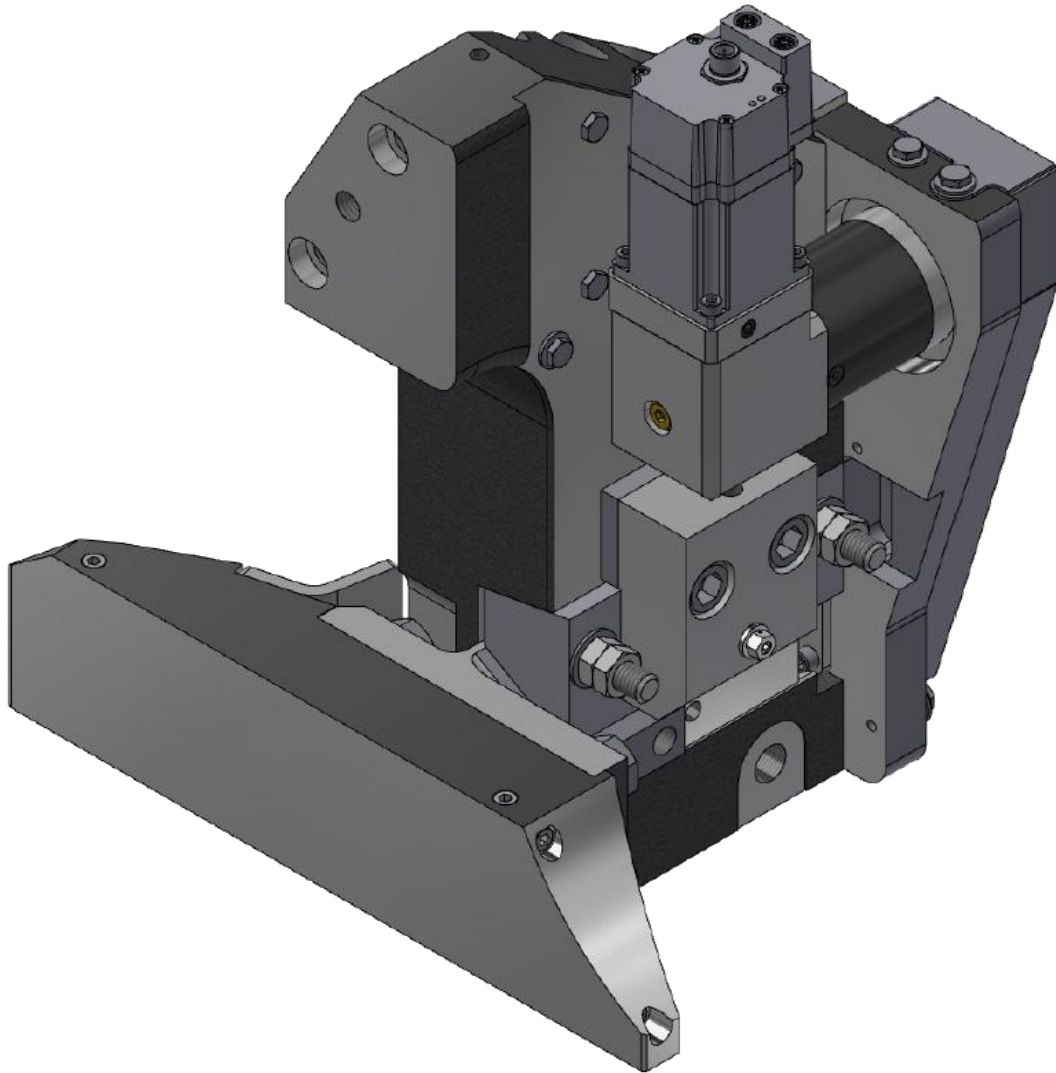
SYSTÈME DE SÉCURITÉ DE JOINTEURS POUR TÊTES LATÉRALES

Jointeurs automatiques pour têtes latérales



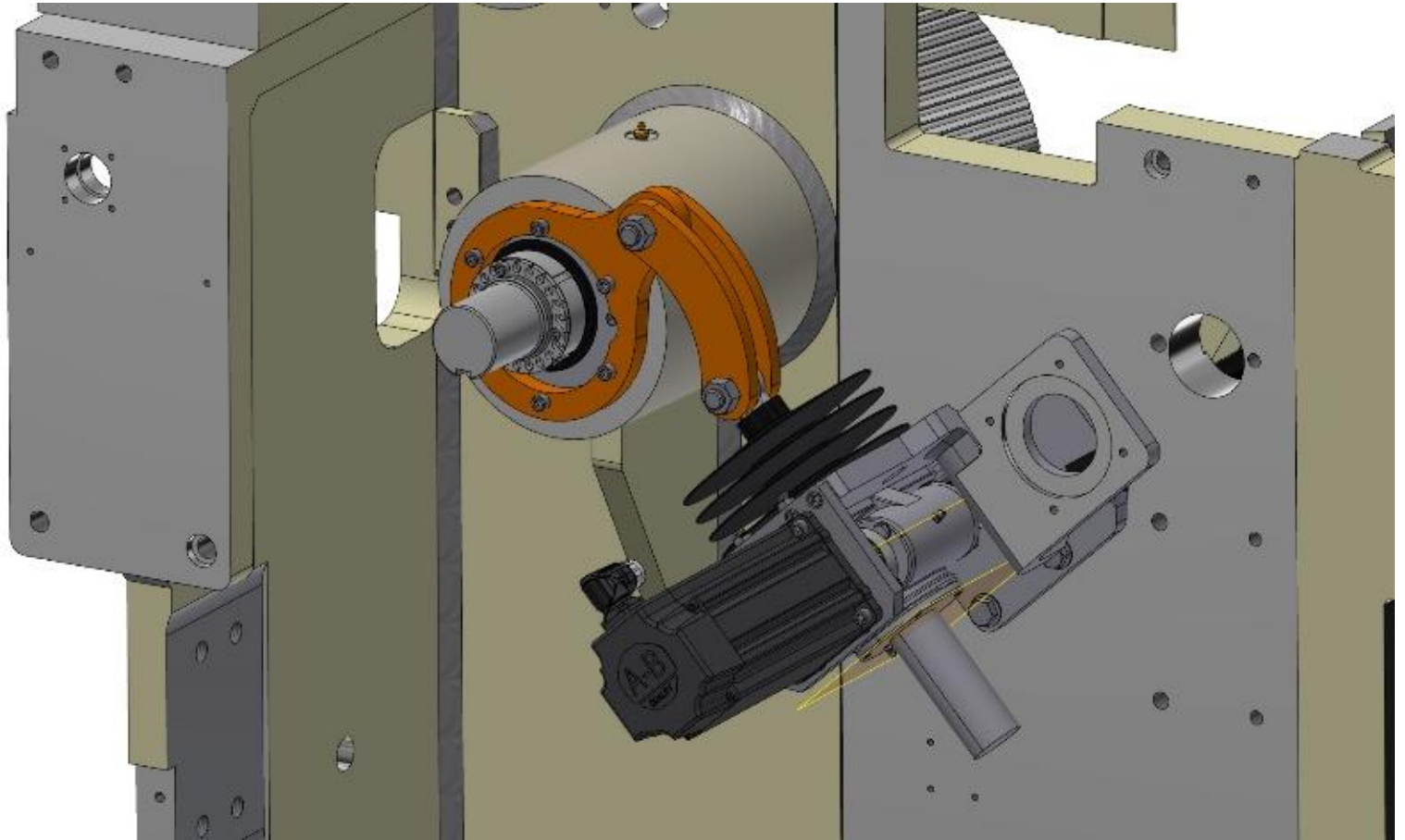
- Sécuritaire, **garde l'opérateur à l'extérieur de la salle de rabotage**;
- Augmentation considérable de la durée de vie des couteaux;
- Rapide retour sur investissement sur les couteaux;
- Amélioration de la qualité du bois;
- Les couteaux sont jointés de façon uniforme et avec une grande précision;
- Les rayons sont toujours parfaits;
- Diminue le temps d'aiguisage;
- 2 modèles disponibles:
 - 2 axes (Vertical et horizontal)
 - 1 axe (Horizontal seulement)

AJUSTEMENT SEMI-AUTOMATIQUE DES PIEDS PRESSEURS LATÉRAUX



- Sécuritaire, **garde l'opérateur à l'extérieur de la salle de rabotage;**
- Ajustement automatique des deux (2) pieds presseurs latéraux;
- Même fonction automatisée que le pied presseur supérieur;
- Procéder au jointage des têtes latérales à l'extérieur de la salle de la raboteuse. Puis, ajuster les pieds presseurs latéraux selon le nouveau cercle de coupe et ce, à l'extérieur de la salle de raboteuse;

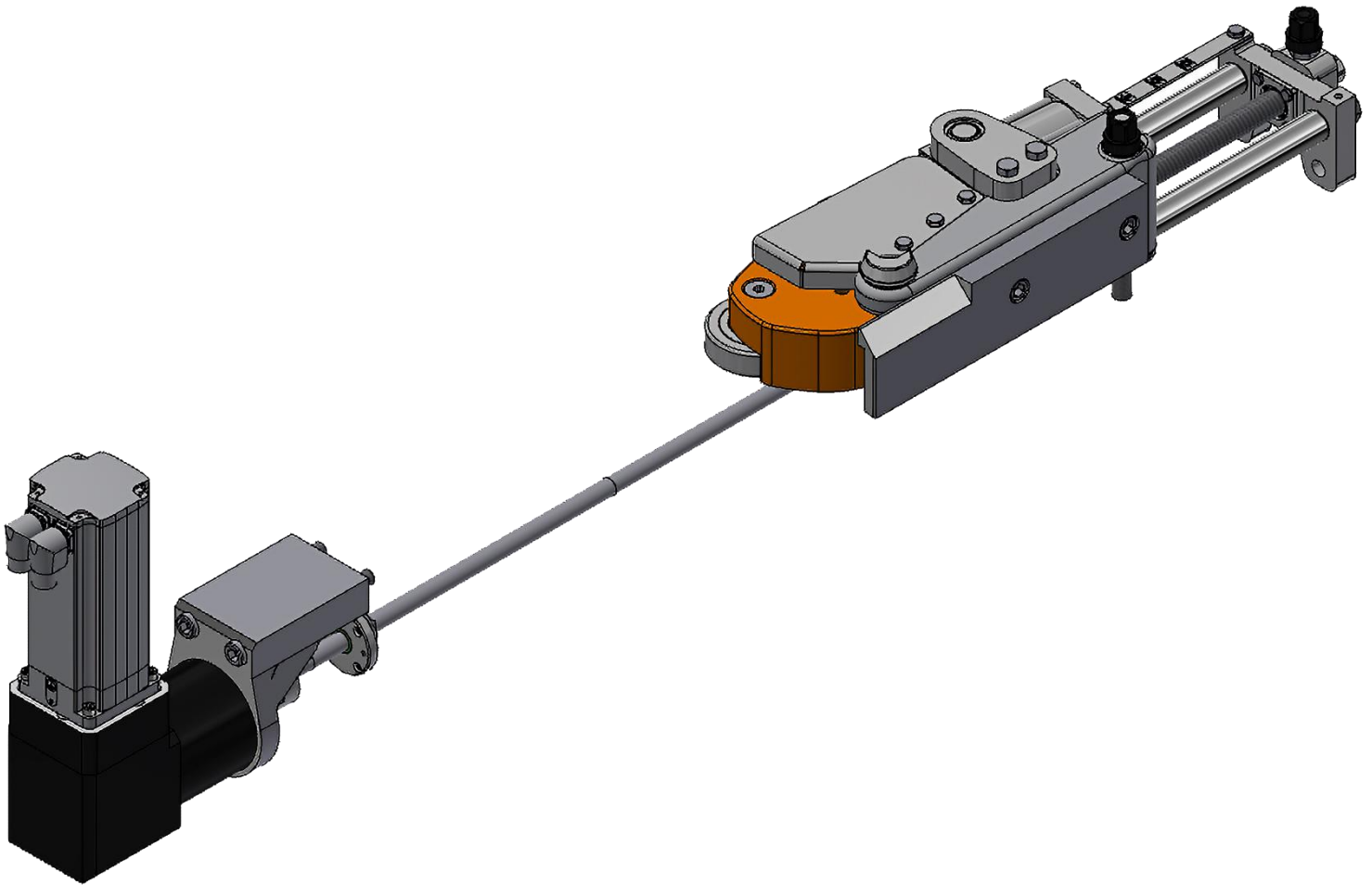
AJUSTEMENT À DISTANCE DU PREMIER ROULEAU INFÉRIEUR



Pour raboteuses 6 rouleaux

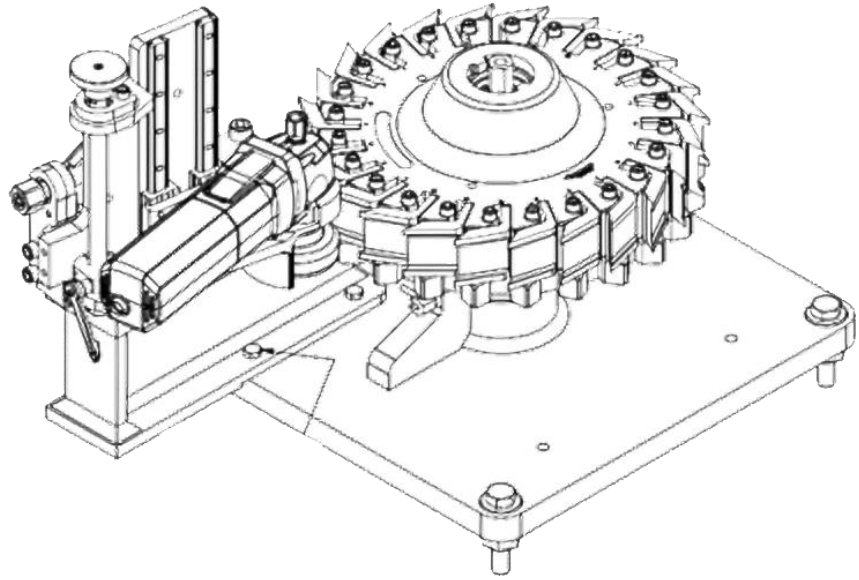
- Sécuritaire, **garde l'opérateur à l'extérieur de la salle de rabotage**
- Un servo moteur peut être installé pour le **contrôle à distance la position du rouleau et de la table d'alimentation;**
- Contrôlé par le système de positionnement;
- Permet de toujours voir la position du rouleau inférieur sur l'écran du système de positionnement.

AJUSTEMENT SEMI-AUTOMATIQUE DE LA LARGEUR DES PRESSES LATÉRALES



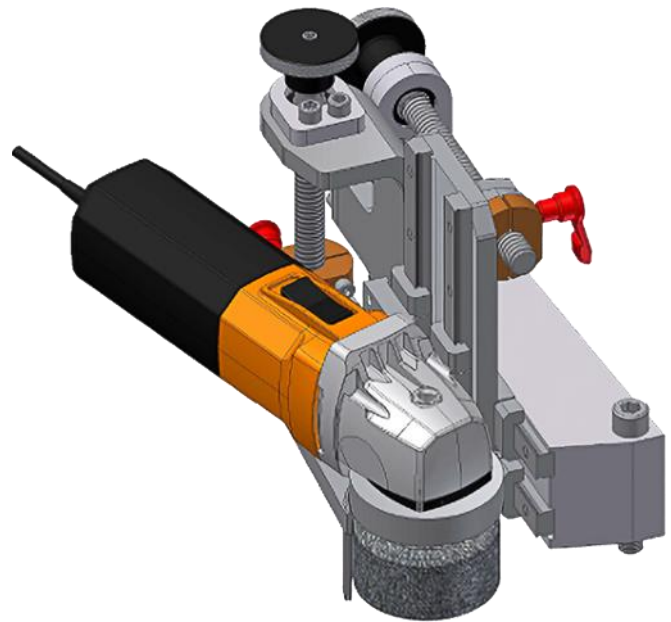
- Sécuritaire, **garde l'opérateur à l'extérieur de la salle de rabotage;**
- Sauve du temps pour passer d'une largeur à une autre;
- Ajustement automatique pour passer d'une largeur à une autre;
- Un servomoteur est installé et connecté au système de contrôle Gilbert;
- Tout les ajustements de largeur se sauvegardent dans le système de positionnement GILBERT.

JOINTEUSE DE TÊTE LATÉRALE SÉCURISÉE



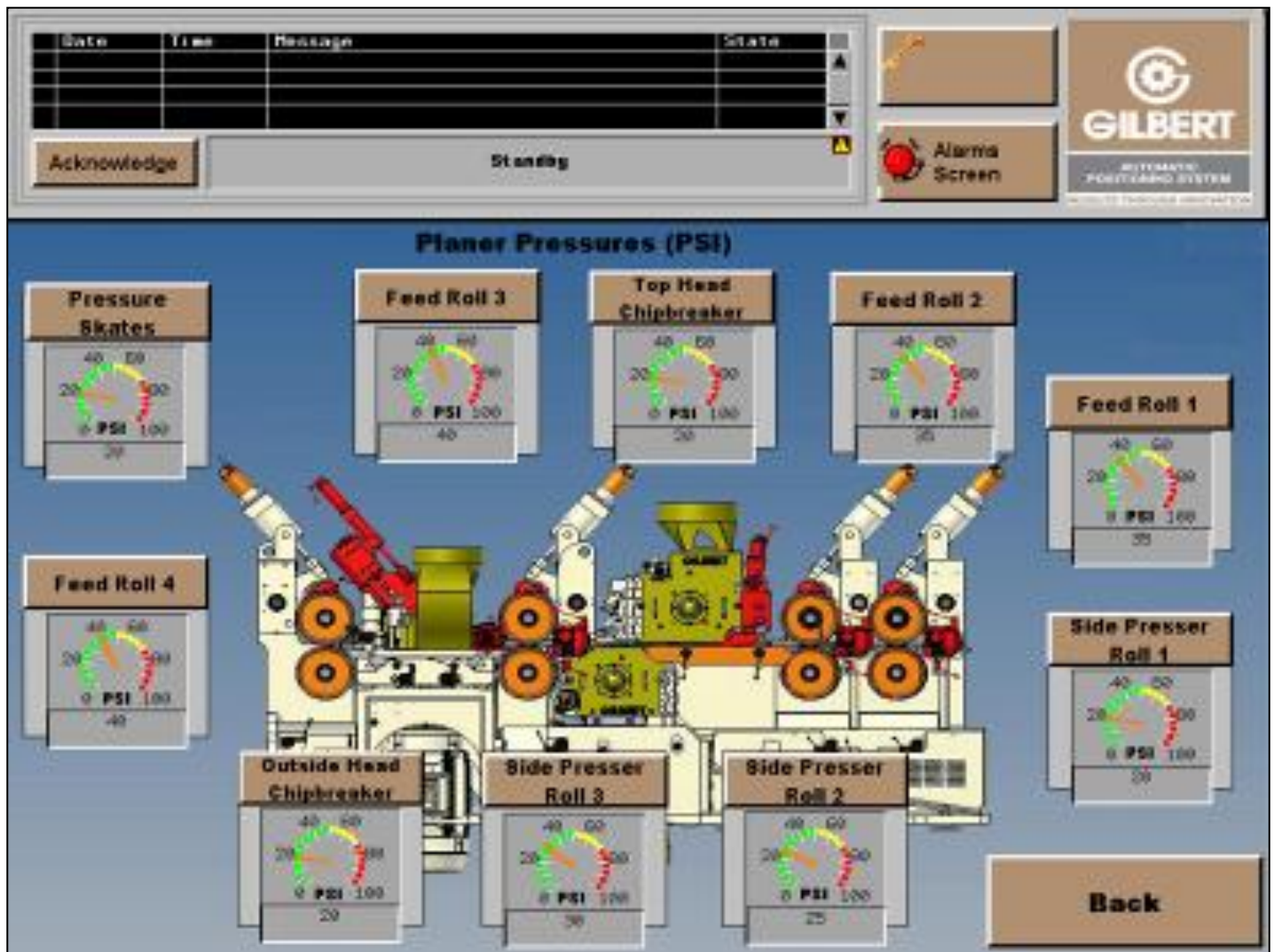
Au lieu d'effectuer le jointage directement sur la raboteuse, **il est possible d'installer la table et un jointer dans la salle d'affûtage.**

Jointez les couteaux dans la salle d'affûtage et installez les têtes dans la raboteuse.



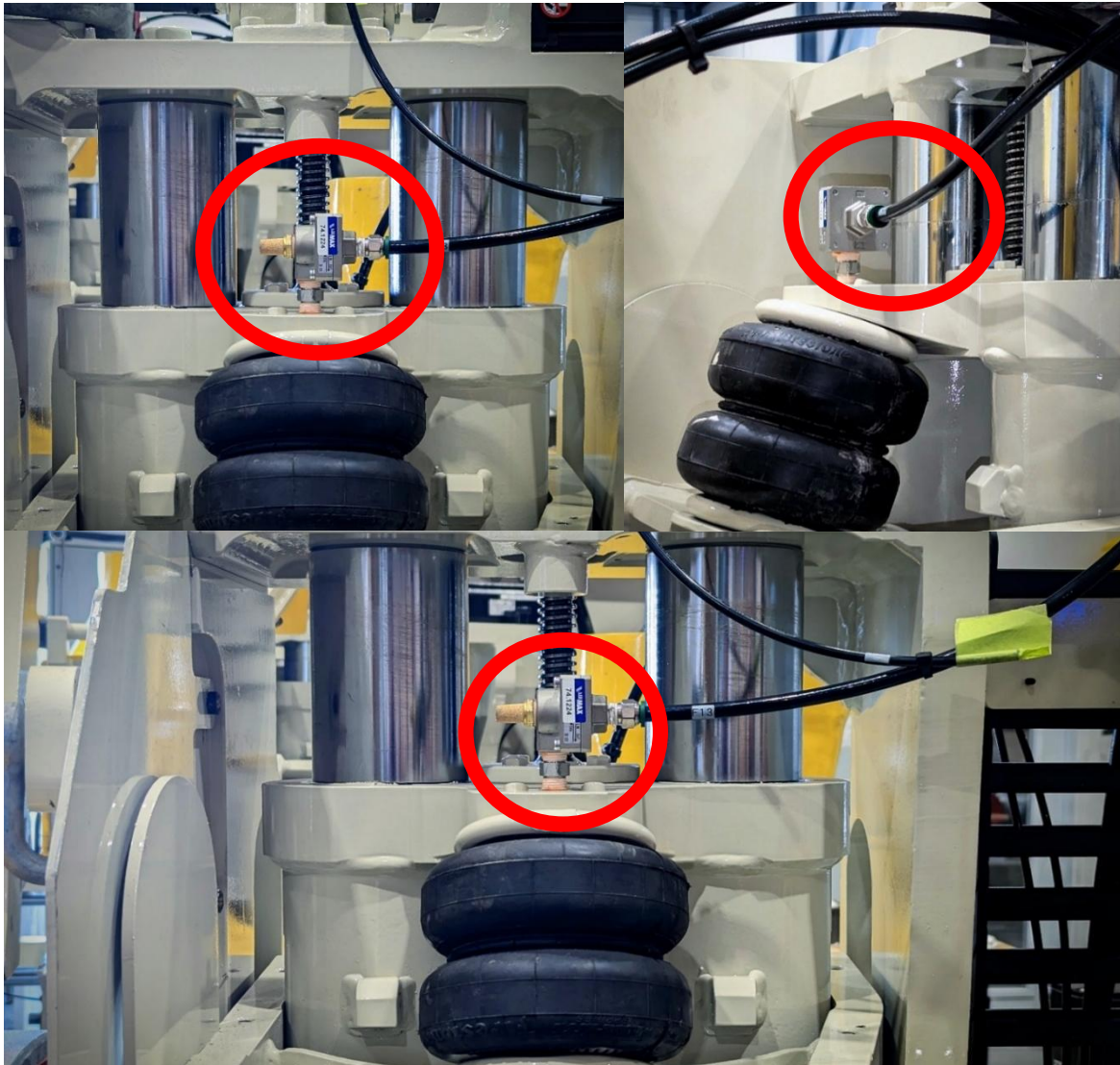
- Installation très précise;
- Un cercle de coupe parfait a tout coup;
- Diminue le temps de d'aiguisage;
- Augmentation remarquable de la durée de vie des couteaux;
- Augmente la qualité du produit fini;
- Retour sur investissement des couteaux rapide.

CONTRÔLEURS ÉLECTRONIQUES DE PRESSION



- Les pressions d'air du planeur et le la table d'alimentation s'ajusteront automatiquement lors des changements de recettes et de la production;
- Valves électroniques;
- Automatisation des fonctions qui étaient manuels;

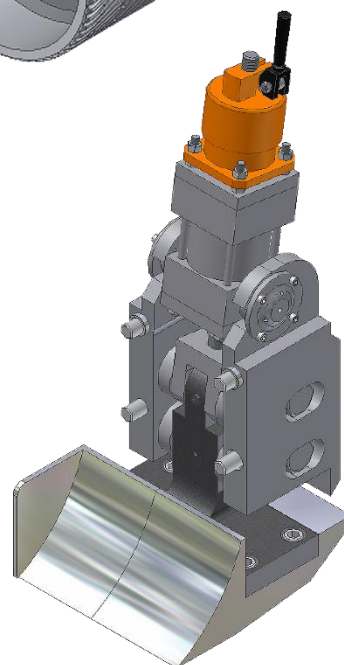
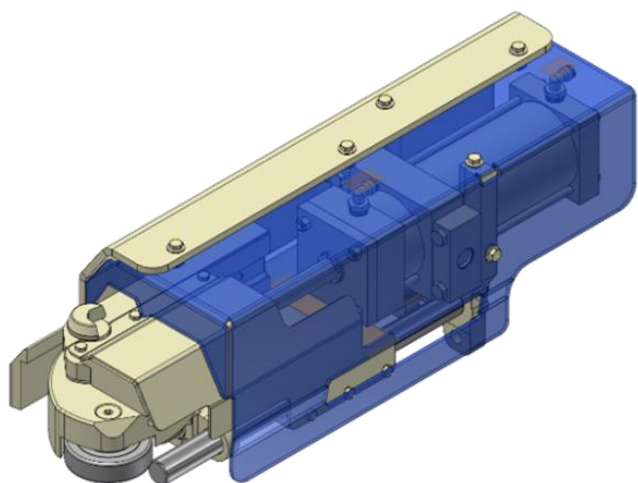
SOUPAPE À ÉCHAPPEMENT RAPIDE



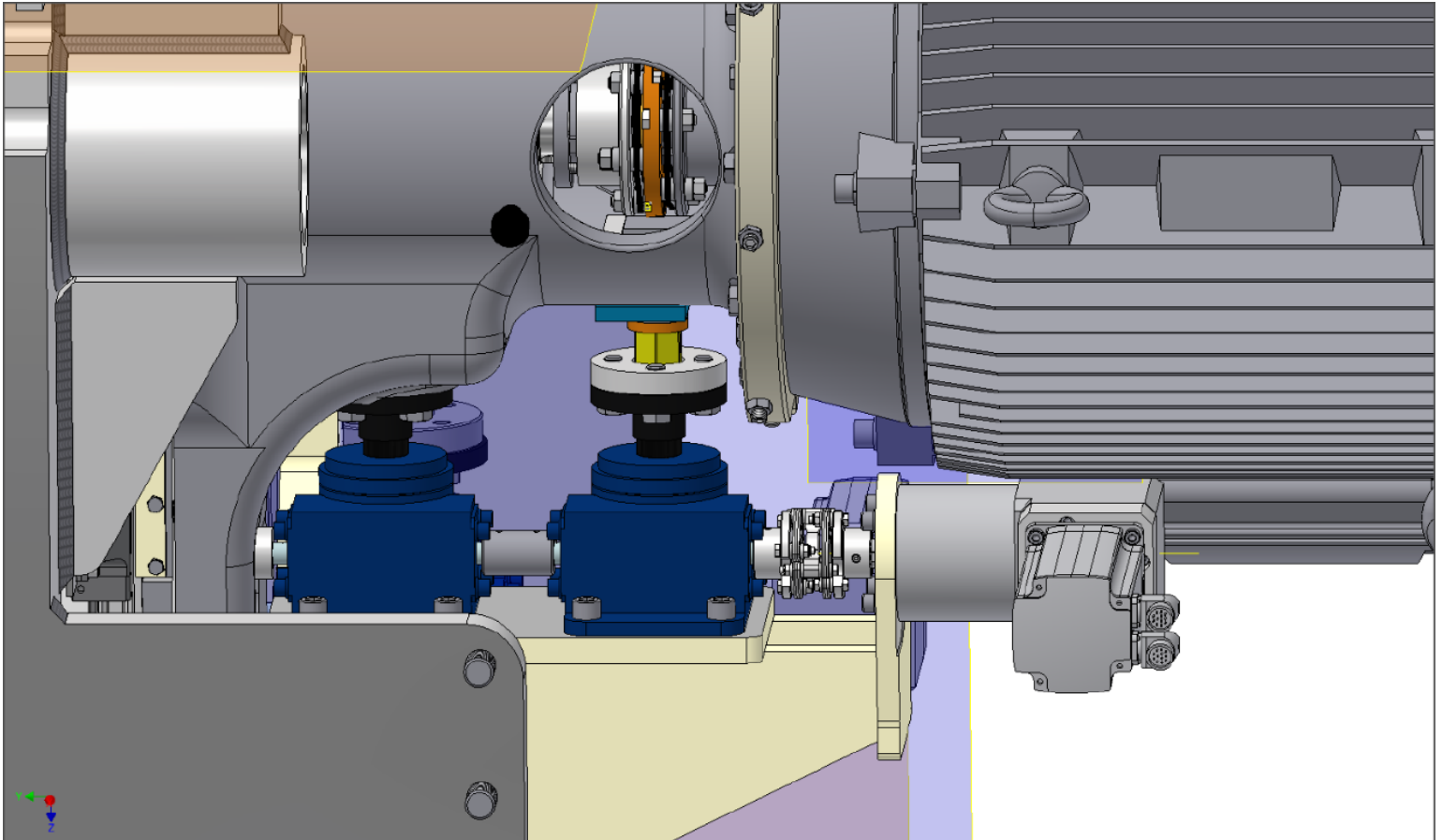
- Amélioration du contrôle des rouleaux d'alimentation;
- La soupape à échappement rapide permet d'avoir une pression constante; sur le bois sans dépasser la valeur demandée par le régulateur;
- Améliore l'efficacité, diminue la maintenance et aide à réduire le gap;
- Disponible pour tous les planeurs Gilbert avec systèmes pneumatiques.

ROBUSTESSE

- Double jack pour cylindres inférieurs (**P. 24**)
- Pieds presseurs améliorés (**P. 25**)
- Pièces d'usures améliorés (**P. 26**)
- Presse latérale à dégagement rapide (**P. 27**)
- Presses supérieurs entre les têtes latérales (**P. 28**)
- Système de refroidissement (**P. 29**)
- Collets pour module de rouleau supérieur (**P. 30**)

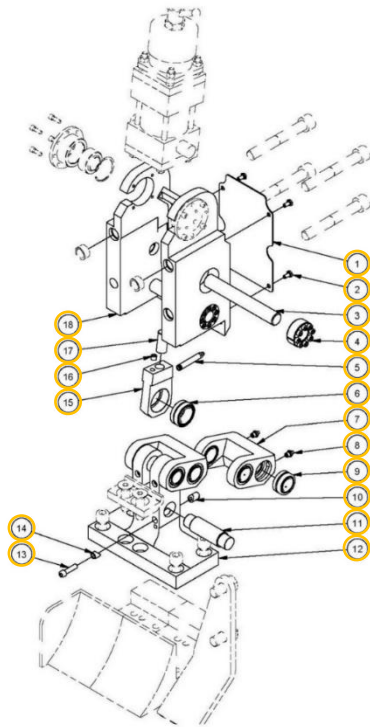


DOUBLE JACK POUR CYLINDRE INFÉRIEUR

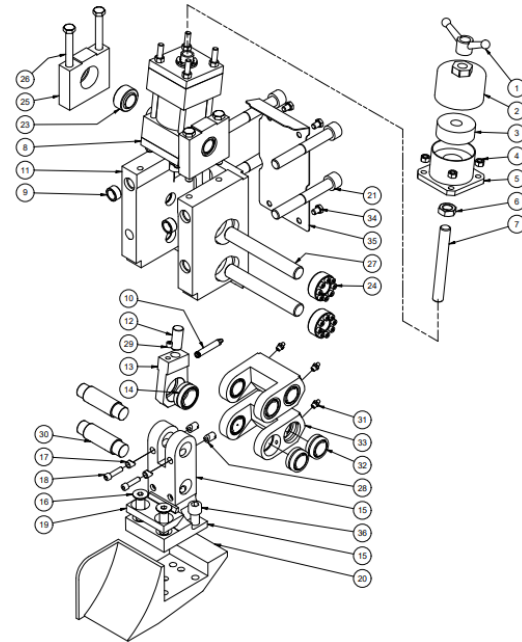


- Installation d'un second jack sur le cylindre du bas pour un meilleur support

PIEDS PRESSEURS AMÉLIORÉS



ENSEMBLE DE RÉPARATION



NOUVEAU PIED PRESSEUR

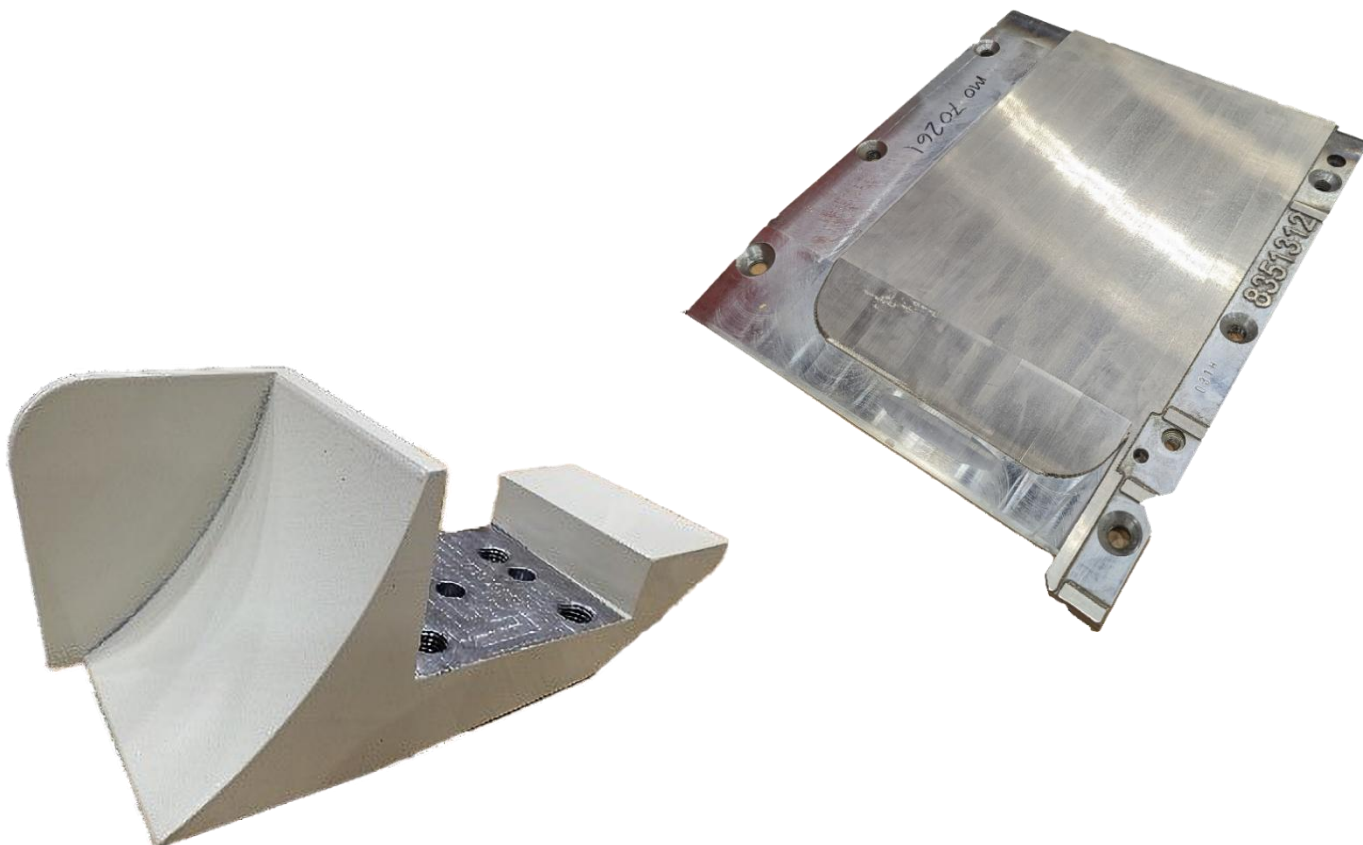
Option #1 Ensemble de réparation roulements à aiguilles

- Roulements à aiguilles plus robuste;
- Roulements regraissable;
- Allongement significatif de la durée de vie du pied presseur;
- Les numéros surligné jaune sont les pièces pour l'ensemble de réparation.

Option #2 Nouveau pied presseur complet

- Fabriqué avec des roulements à aiguilles graissables ultra robuste;
- Durée de vie beaucoup plus grande du pied presseur;
- Nouveau revêtement Gilbert en tungstène (Voir page 24).

PIÈCES D'USURE AMÉLIORÉ



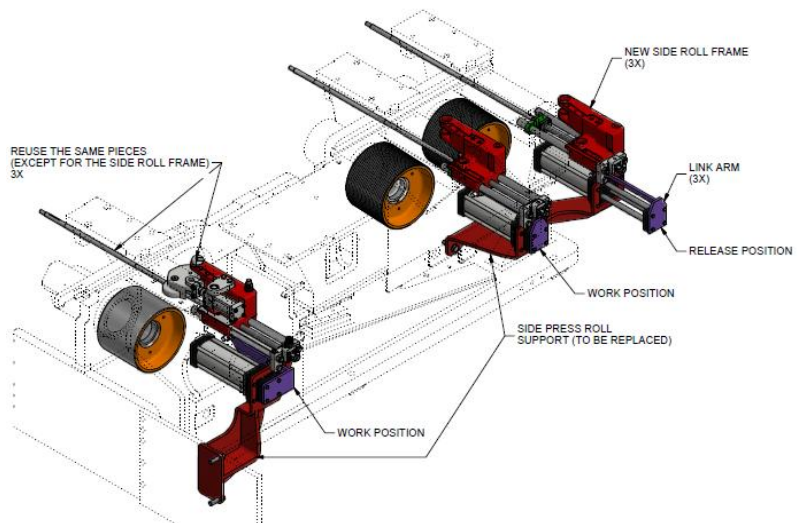
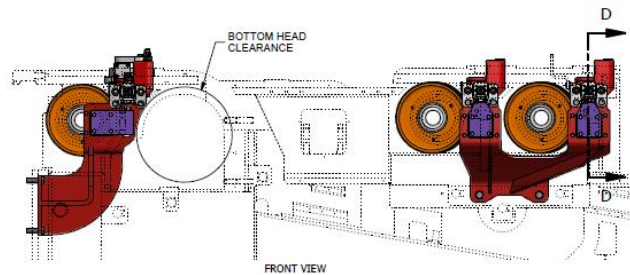
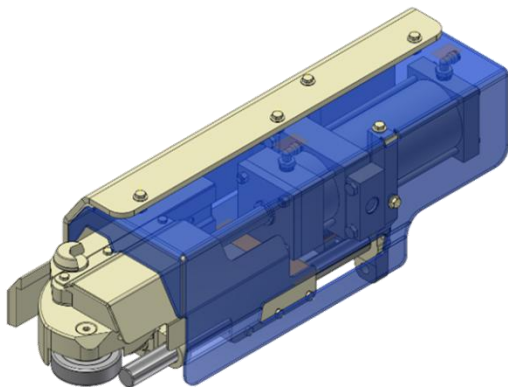
- Revêtement de tungstène pour table d'admission, guide, pied presseur et plus;
- Nouveau revêtement qui dure de 3 à 4 fois plus longtemps que le chrome;
- Contactez-nous pour obtenir de NOUVEAUX numéros de pièces;
- Très grande résistance;
- Livraison rapide.

PRESSE LATÉRALE À DÉGAGEMENT RAPIDE

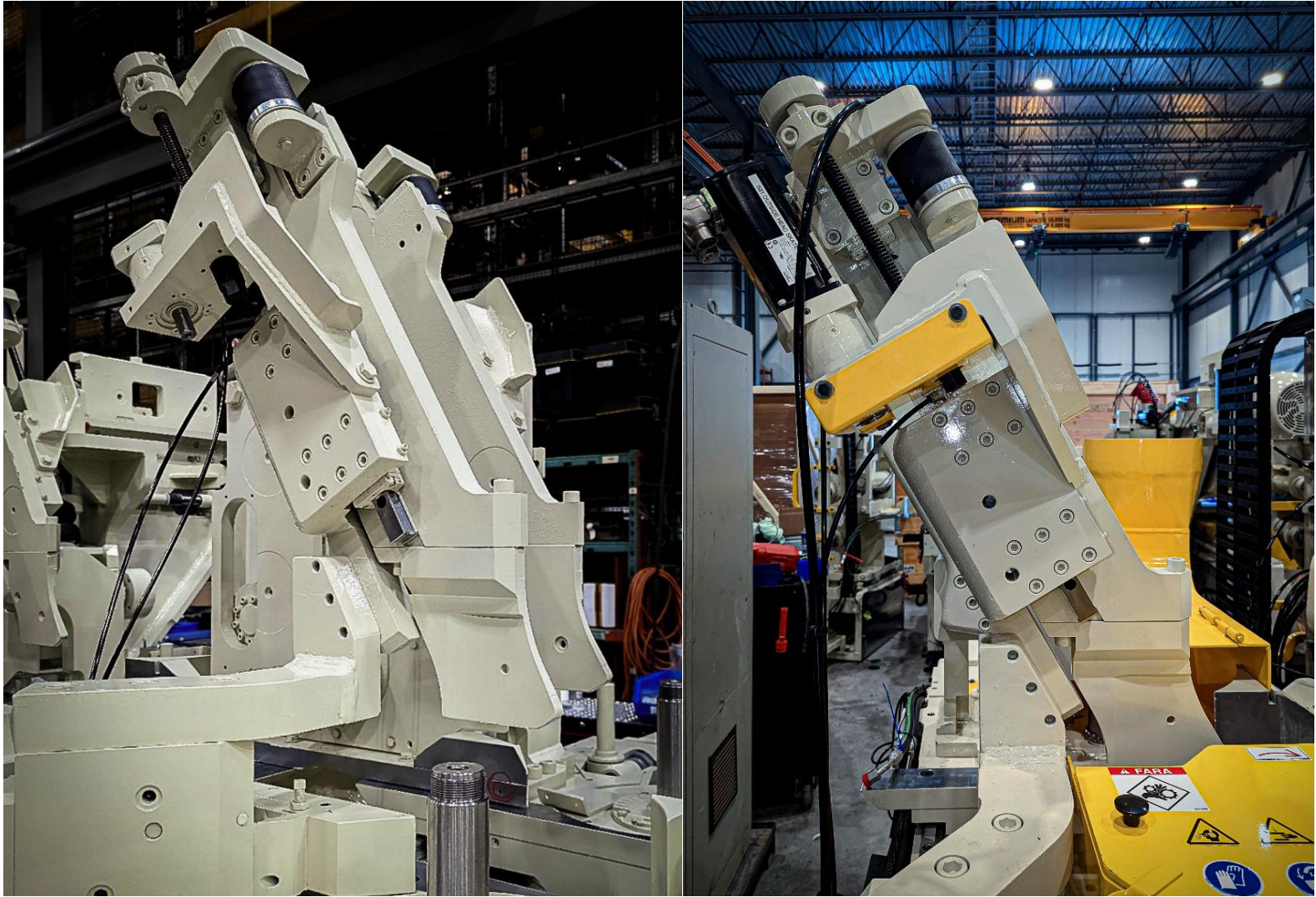


- Ouverture des presses latérales activée par un cylindre pneumatique;
- Design robuste;
- Facile à ouvrir après un blocage;
- Remplace les presses latérales existantes.

Nouveau support pour presse latérale



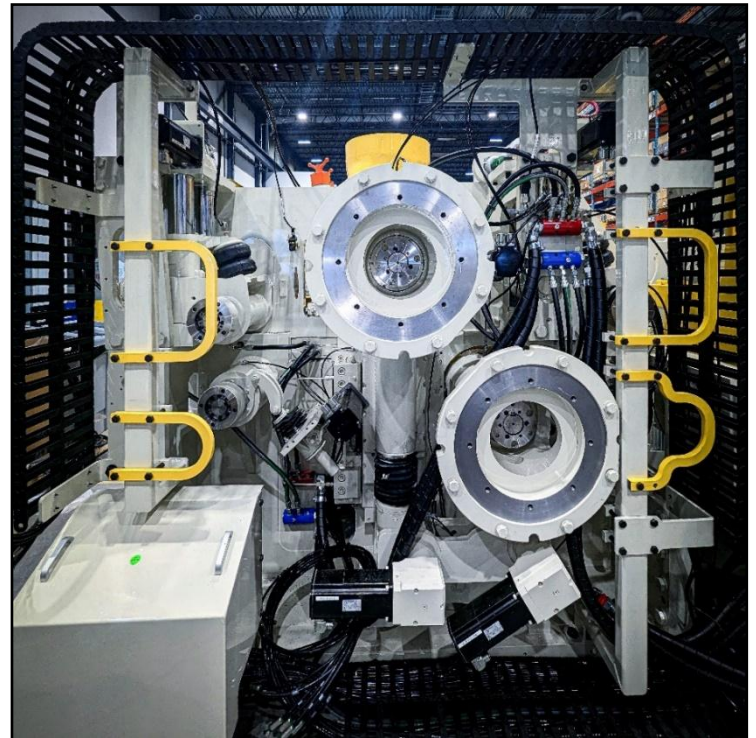
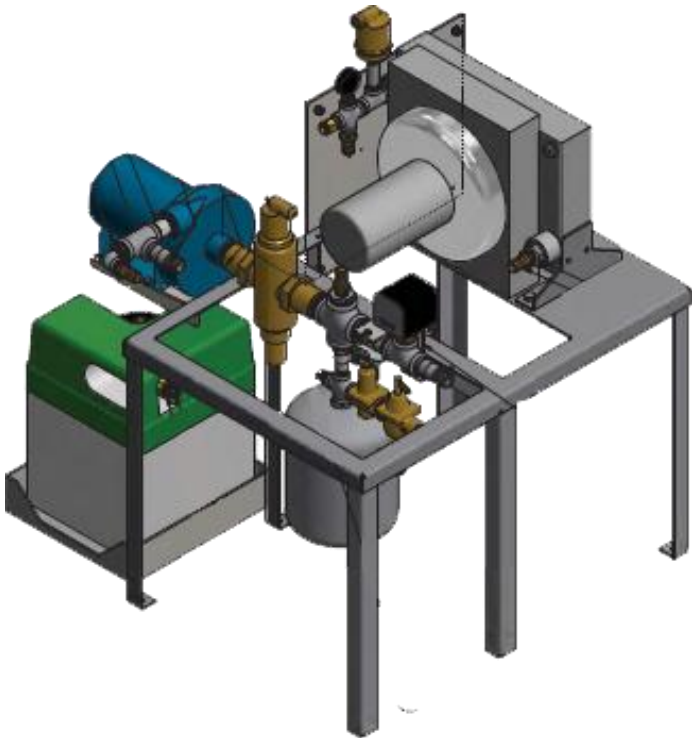
PRESSES SUPÉRIEURES ENTRE LES TÊTES LATÉRALES



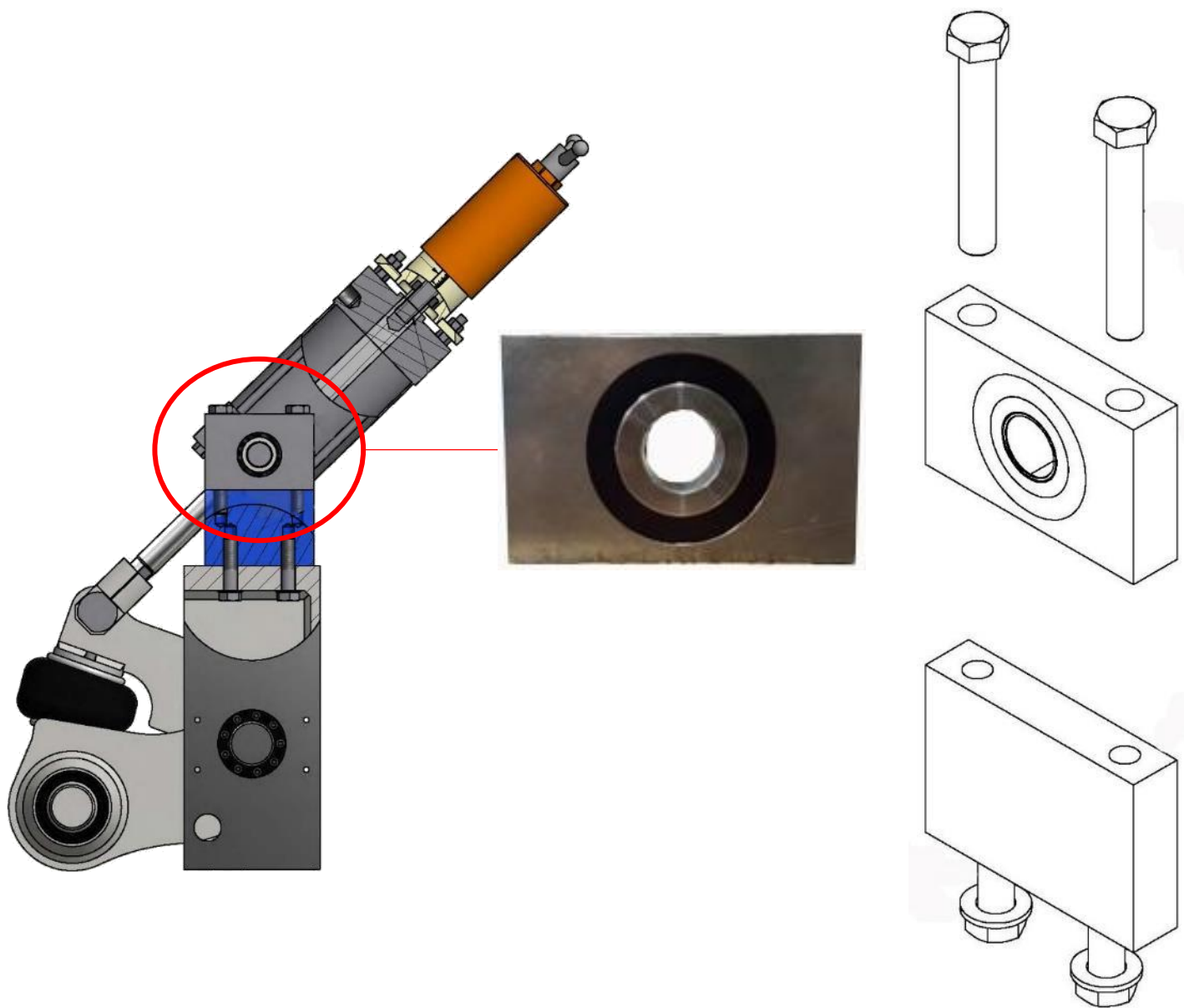
- Pression adéquate sur le bois ce qui permet d'obtenir des rayons précis, d'éliminer l'omission et d'éviter le déclassement du bois.
- Installées sur roulements linéaires au lieu de queue d'aronde;
- Cylindre pneumatique pour dégagement rapide;
- Plus robuste;
- Plaque de refroidissement qui utilise le système de refroidissement existant;
- Possibilité d'ajout d'un contrôle à distance pour ajuster la hauteur.

SYSTÈME DE REFROIDISSEMENT

- 20 gallons par minute comparativement à 4 gallons par minute pour les ancien système;
- Boyaux hydrauliques sur le système de refroidissement au lieu de boyaux de plastique;
- Réservoir avec alarme lorsque le niveau est bas;
- Moins d'usure prématurée sur les pièces de la raboteuse;
- Modification du système de refroidissement existant également disponible.



ENSEMBLE DE COLLET POUR MODULE DE ROULEAU SUPÉRIEUR



- Améliorations pour balancier avec cylindre à air;
- Collet de fixation en polyuréthane;
- Disponible pour tous les modules de rouleau supérieur;
- Un ensemble de deux par module.

TABLE D'ALIMENTATION

- Table d'alimentation et pont de rattrapage (P. 32)
- Modification table de rattrapage (P.33)
- Troisième pineapple (P. 34)
- Quatrième pineapple (P. 35)
- Bras rétractable pour pont de rattrapage (P. 36)
- Ensemble de brosses de nettoyage (P. 37)
- Pineapples (P. 38)
- Rouleaux (P. 40)

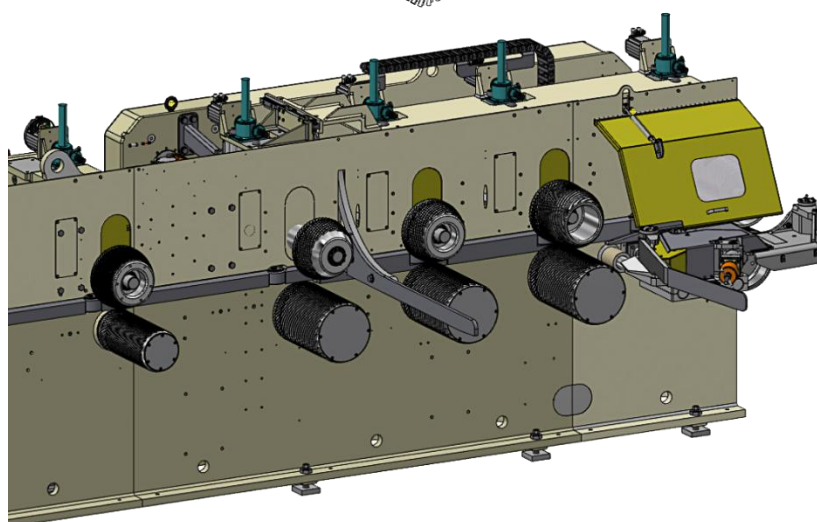
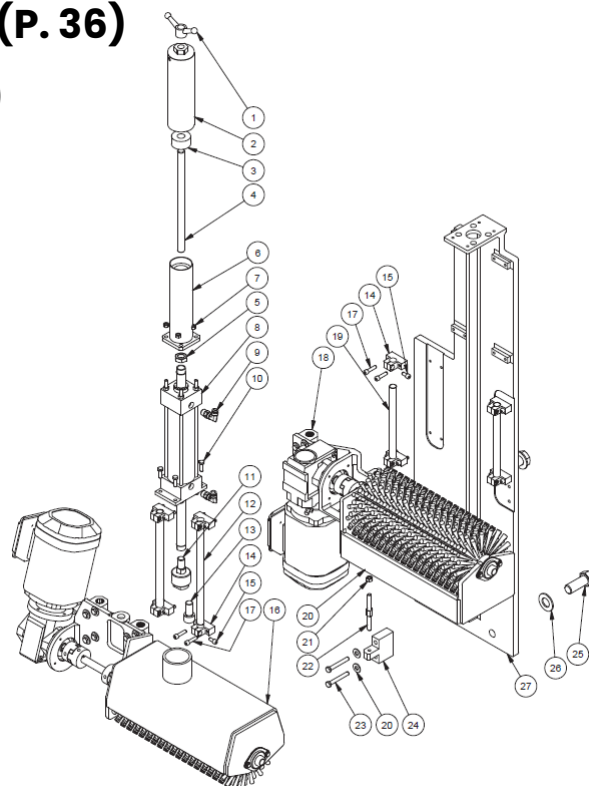
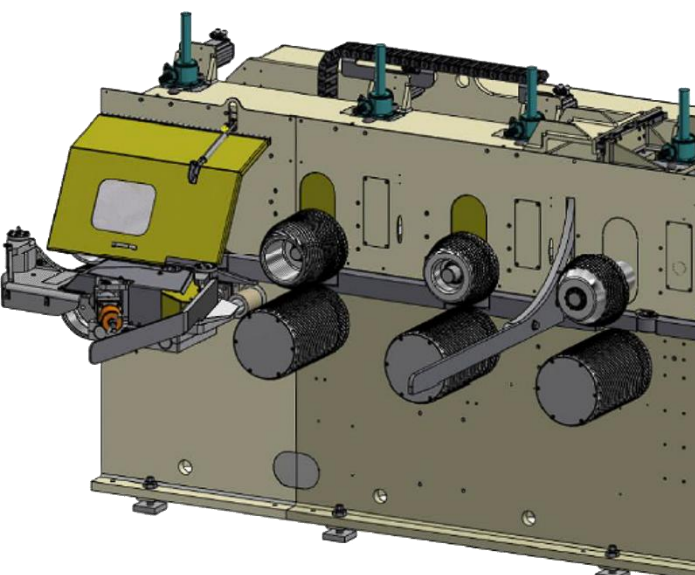
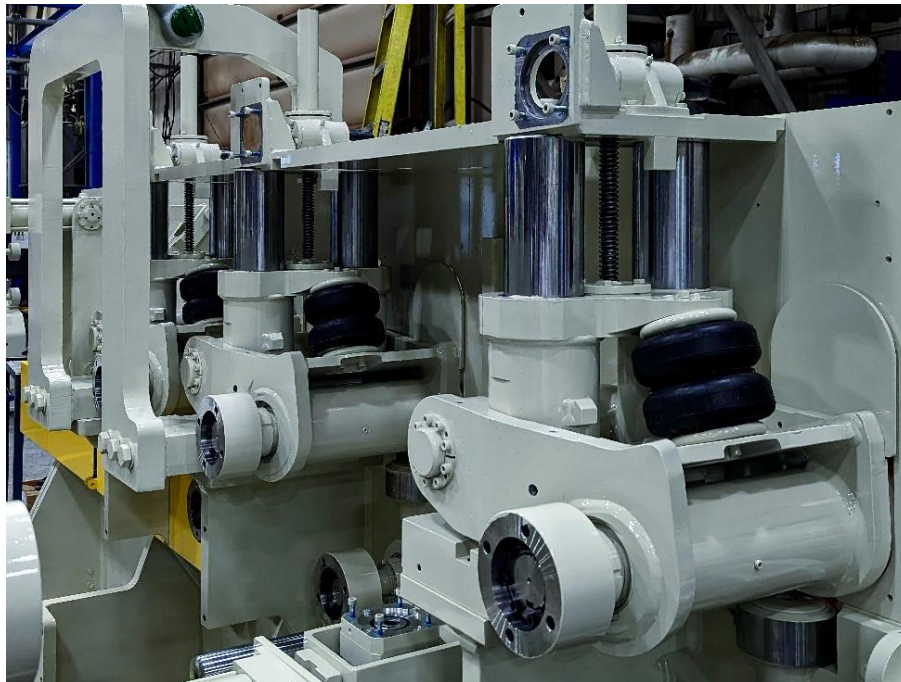
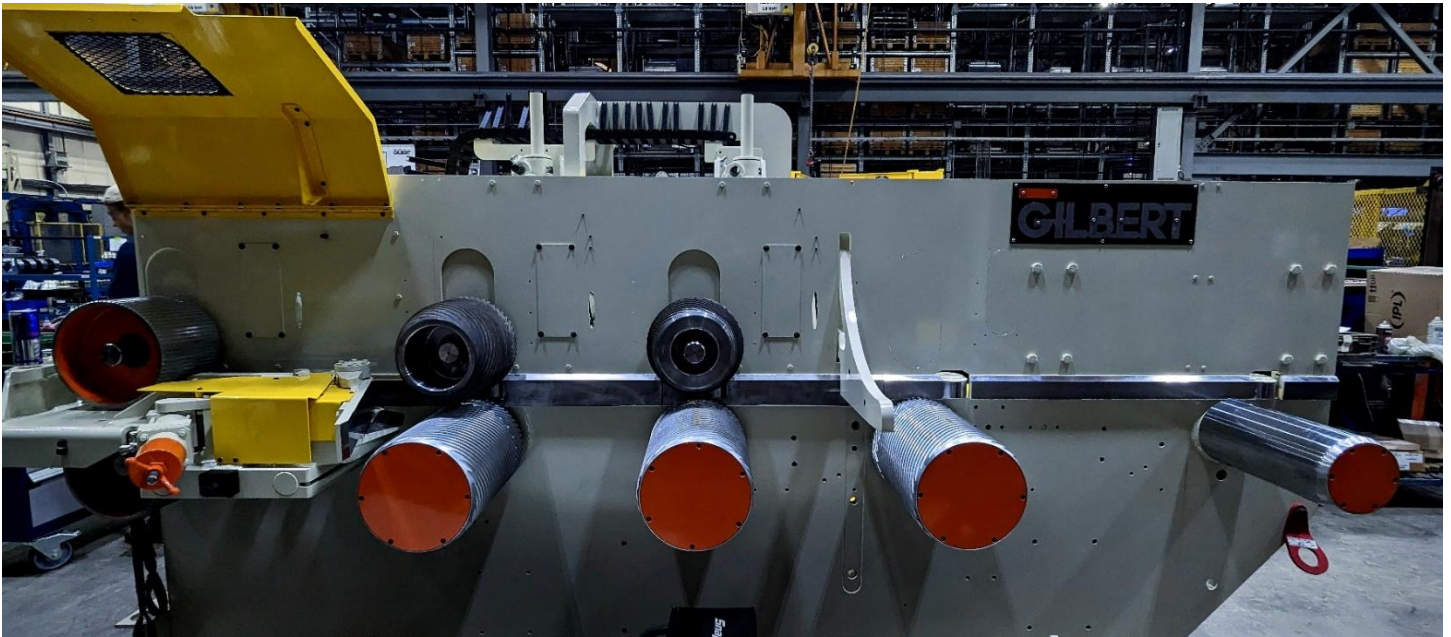
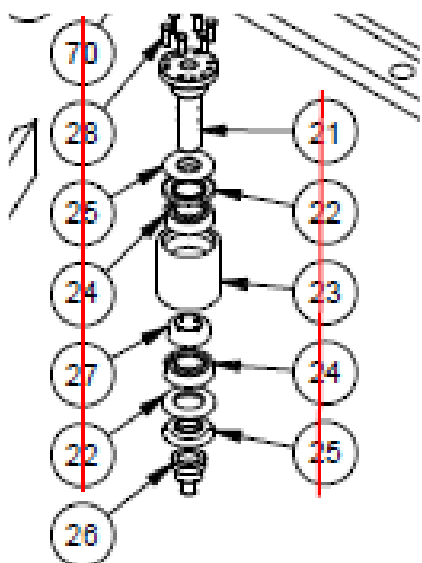


TABLE D'ALIMENTATION ET PONT DE RATTRAPAGE HAUTE CAPACITÉ

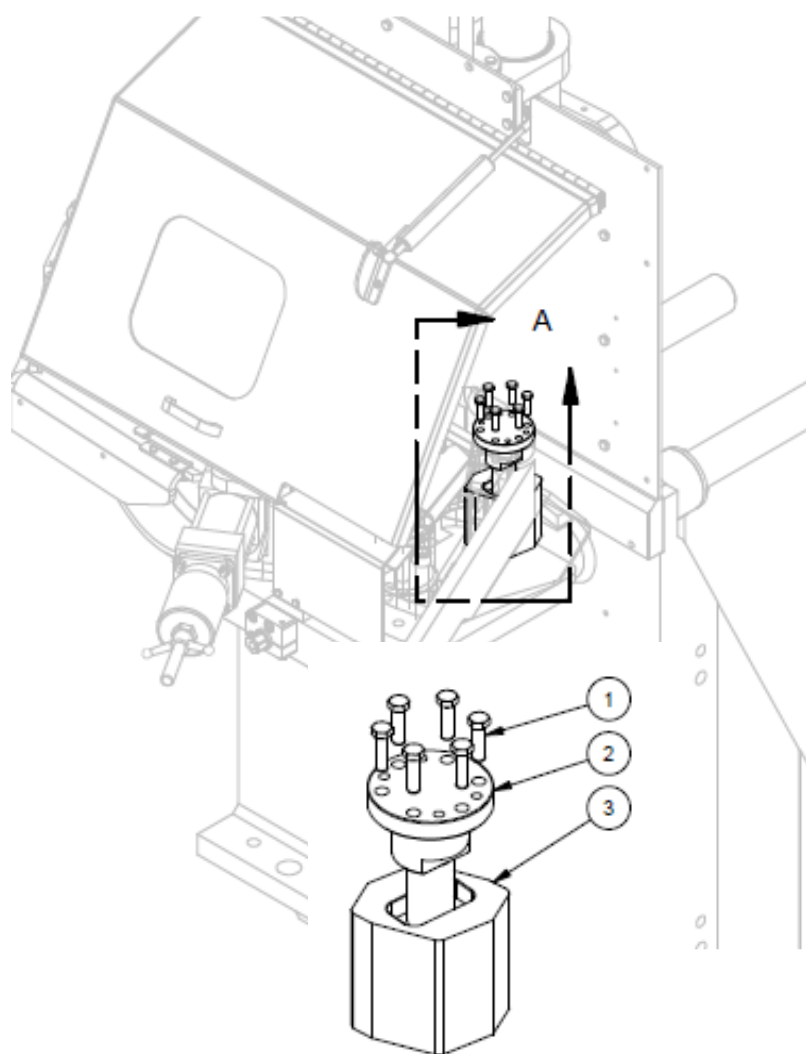


- Pont de rattrapage de 3 pieds motorisé avec la raboteuse;
- Design compact nécessitant moins d'espace;
- Assure une alimentation constant à la raboteuse;
- Le bois est fermement maintenu contre la règle d'alimentation.

MODIFICATION TABLE DE RATRAPAGE



ANCIEN DESIGN

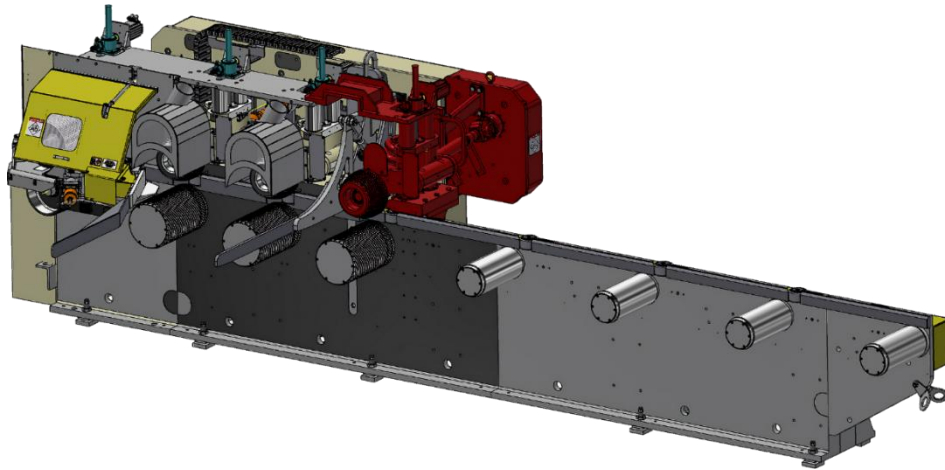


DETAIL A

NOUVEAU DESIGN

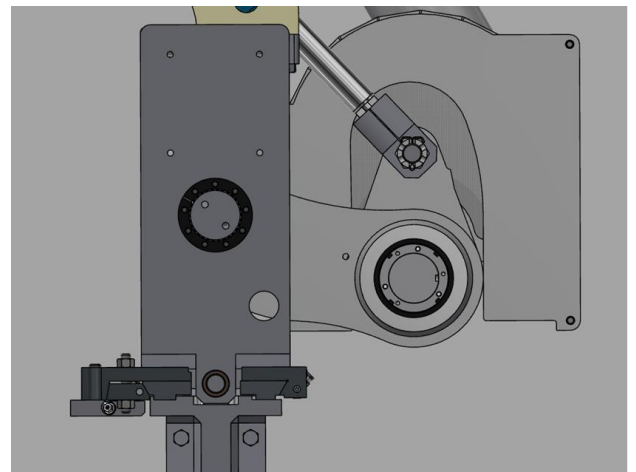
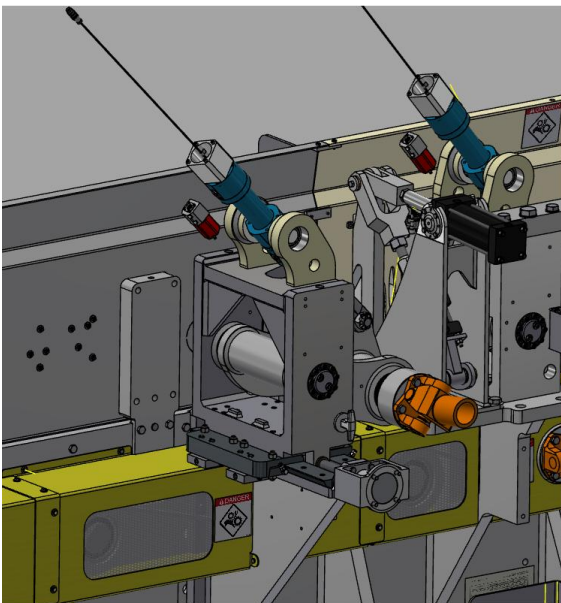
- Nouvelle conception du guide d'angle;
- Facilite l'alimentation du bois étroit;
- Moins de pièces mécaniques;
- Augmente la productivité.

TROISIÈME PINEAPPLE



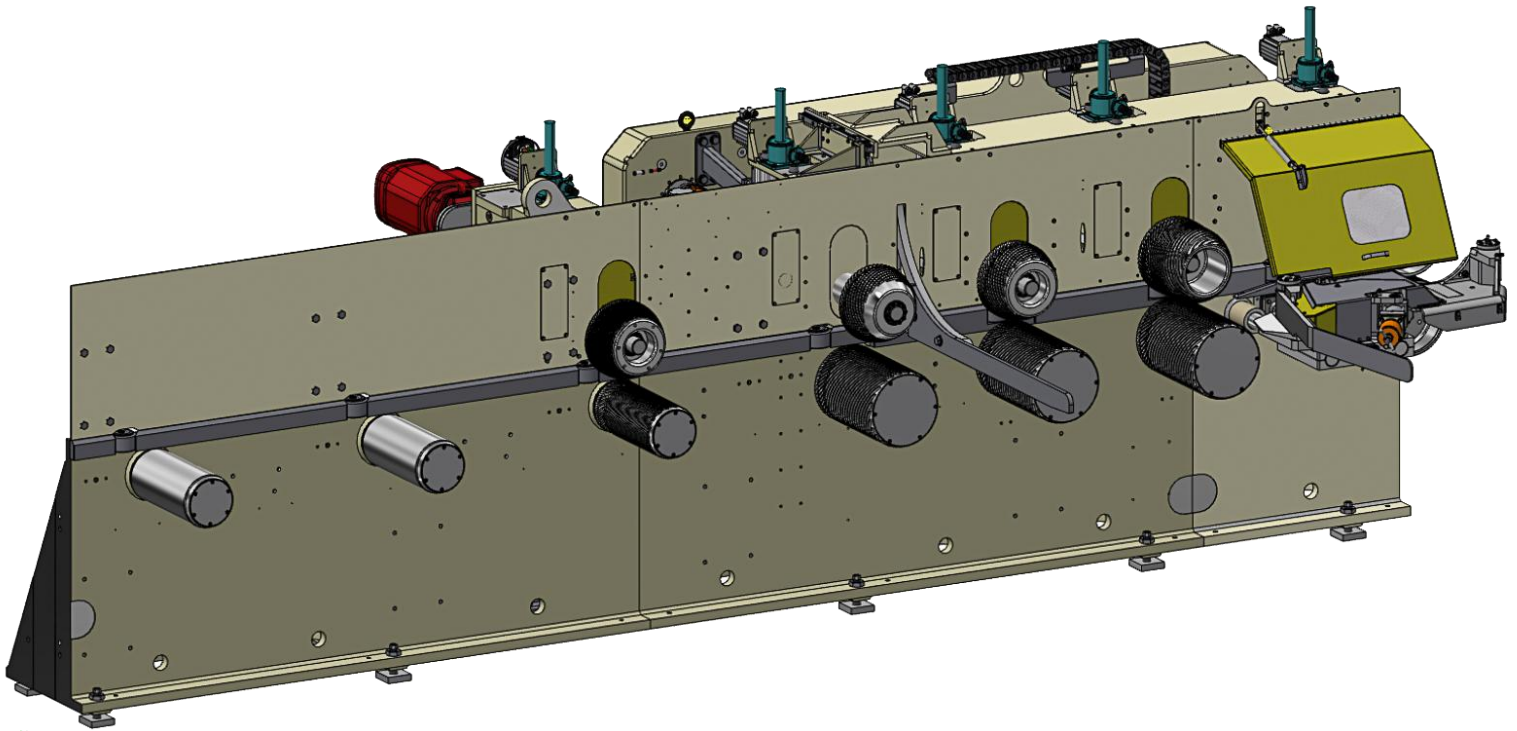
- Le troisième Pineapple est installé sur la table d'alimentation pour améliorer l'alimentation, augmenter le nombre de pièces/minute et réduire l'espace entre les pièces.
- Le système s'ajuste selon la longueur et la largeur des pièces.

NOUVEAU DÉPLACEMENT LATÉRAL SUR QUEUE D'ARONDE PLUTÔT QUE SUR ROULEMENT LINÉAIRE



- Plus rigide
- Moins d'entretien
- Meilleure traction

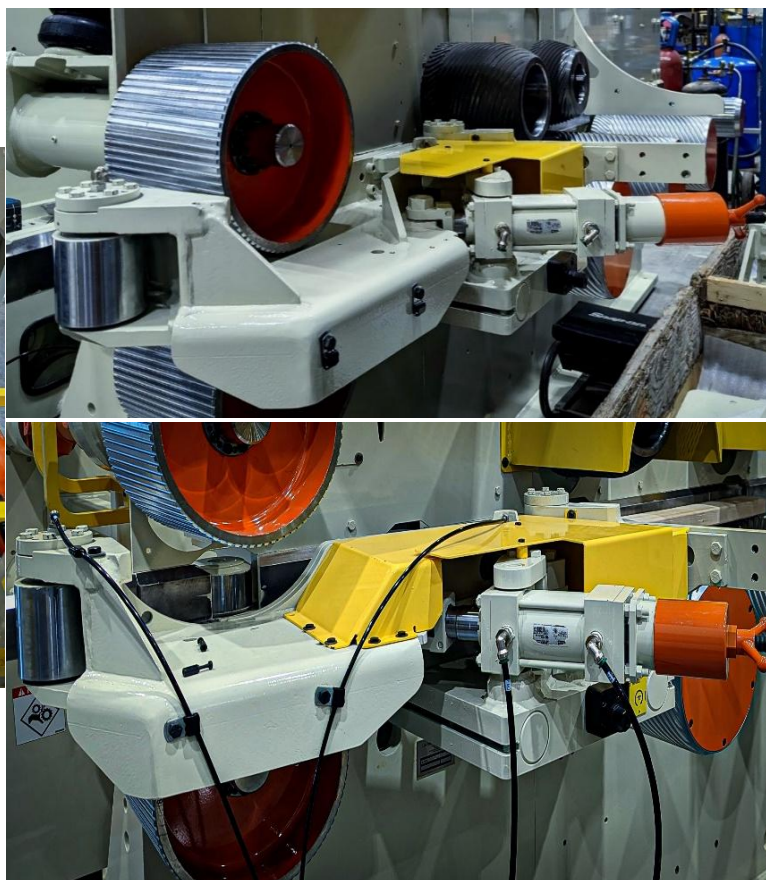
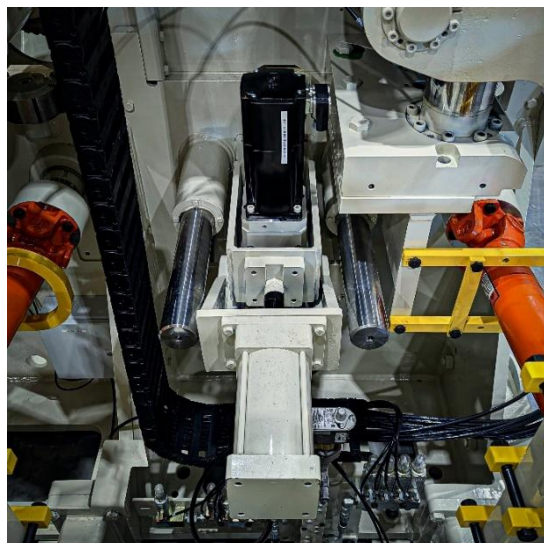
QUATRIÈME PINEAPPLE



- Motorisé par un moteur indépendant;
- Conçu pour atteindre des records de production;
- Permet une alimentation plus rapide;
- Réduit l'espace entre les planches.



BRAS RÉTRACTABLE POUR PONT DE RATTRAPAGE

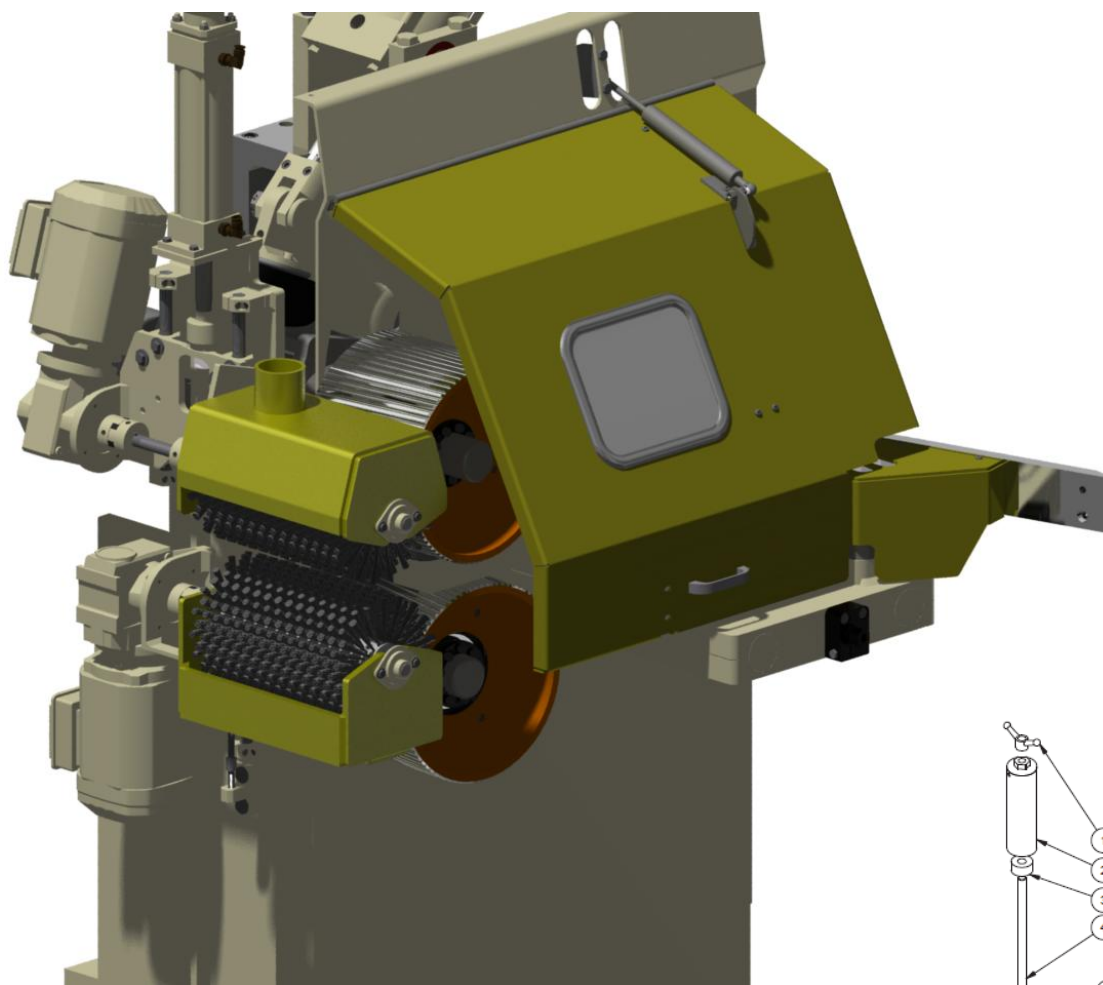


- Moins de blocage dans la raboteuse;
- Le bras s'ouvre pour différentes largeurs;
- Il peut être utilisé sur le pont de rattrapage pour garder les pièces contre la règle;
- Il peut s'ouvrir lorsque les pièces sont plus larges que le produit requis (ex: 2 x 6, produit qui entre de 6,5);
- Contrôle par servo moteur (en option) permet l'ajustement automatique des changements de largeurs;
- Aide l'alimentation du bois tordu et/ou courbé.



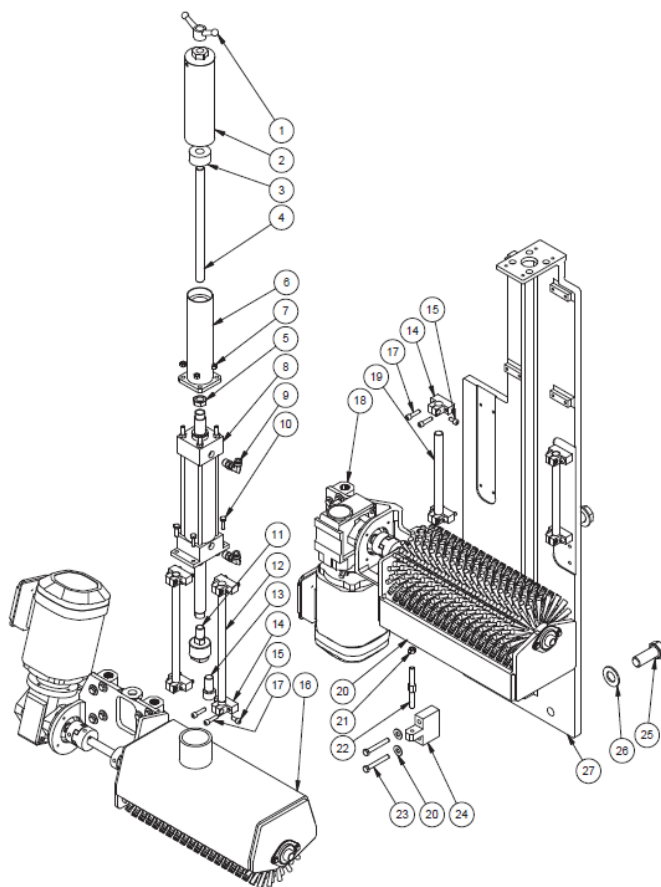
[Visionner sur YouTube](#)

ENSEMBLE DE BROSSES DE NETTOYAGE

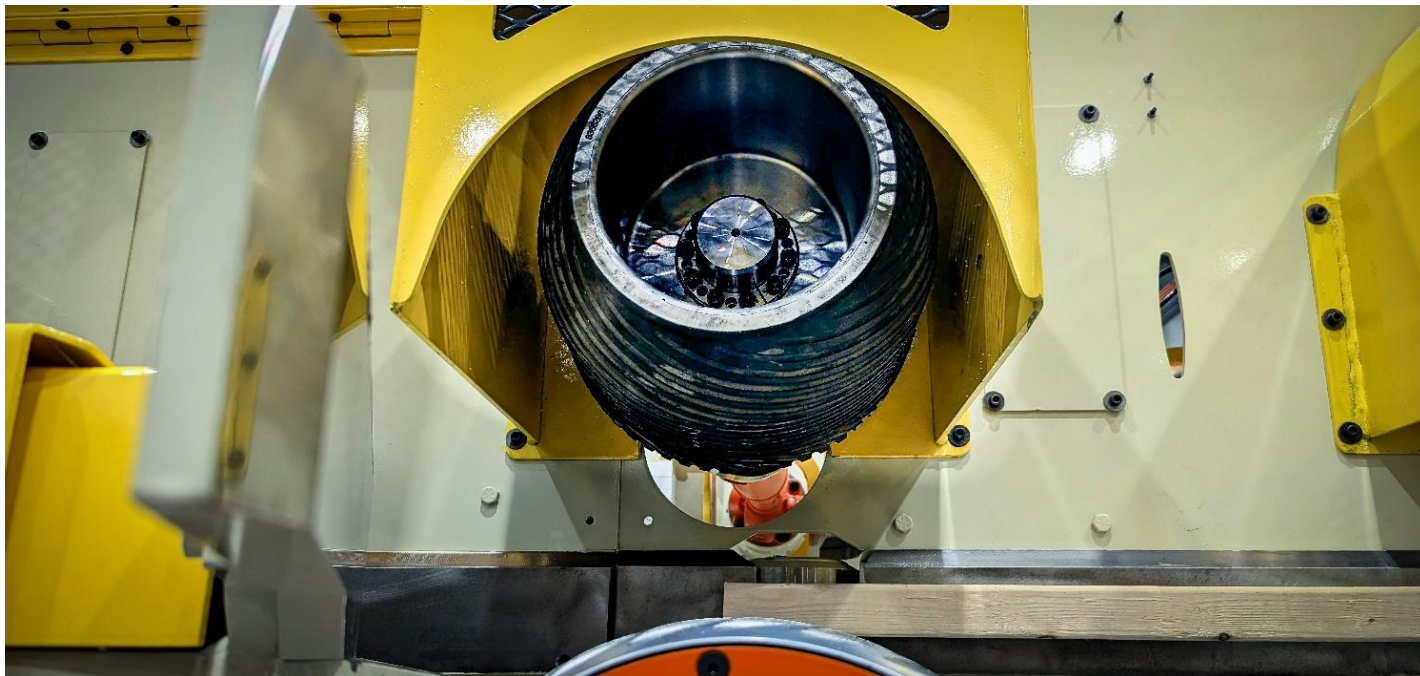


Les brosses de nettoyage peuvent être installées:

- Sur le pont de rattrapage pour nettoyer le sable sur les pièces avant qu'elles passent dans la raboteuse;
- Avant un optimiseur linéaire pour s'assurer de la propreté des pièces.



PINEAPPLES



Revêtement Chrome

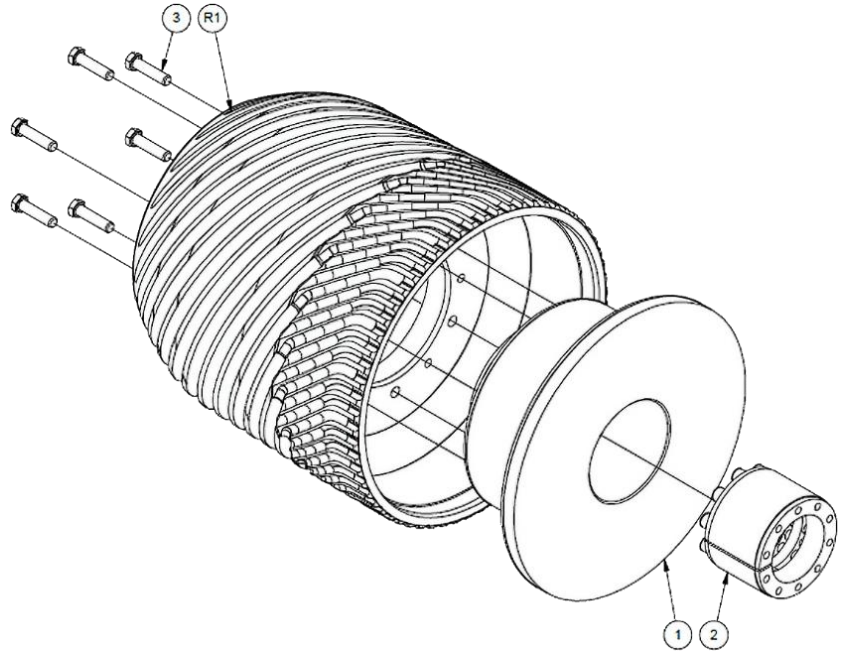


Revêtement Tungstène

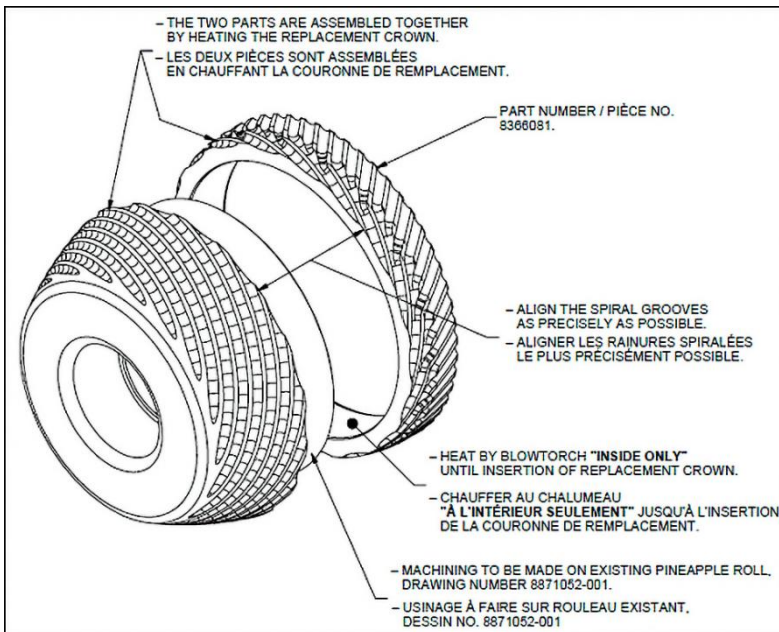
- Plusieurs designs disponibles pour différents produits;
- Améliore l'alimentation pour des pièces;
- Deux revêtements disponibles: chrome et tungstène.

PINEAPPLES

Pineapple boulonnable (changement rapide)



Couronne de remplacement



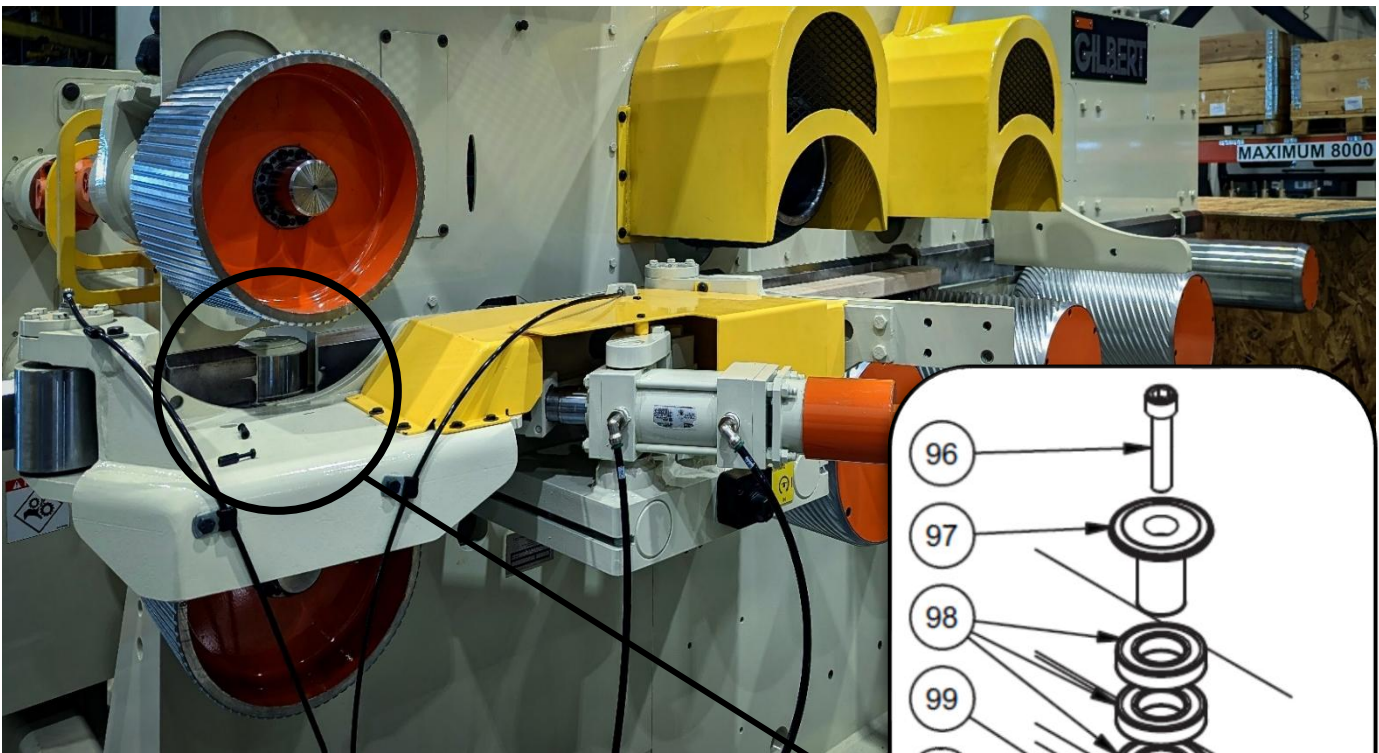
- Le moyeu reste en place et la couronne extérieur se change en moins de 10 minutes pour passer de 4" à 6"
- Plus facile et rapide à changer
- Beaucoup plus léger que le modèle régulier.

ROULEAUX

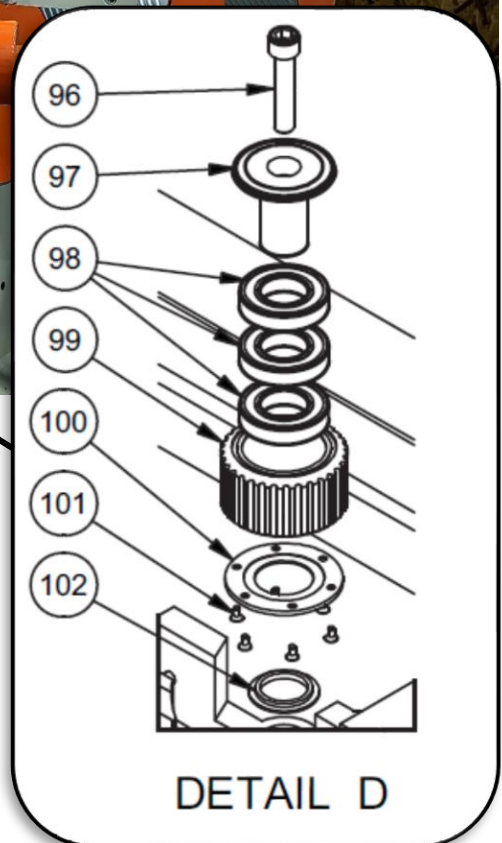
Rouleaux agressifs sous les Pineapples



- Couronne remplaçable comme les Pineapples;



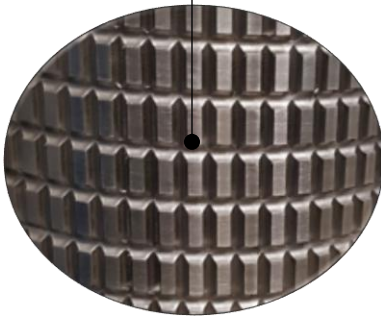
- Nouveaux rouleaux rainurés sur la table d'alimentation
- Aide les planches à rester contre la barre de guidage



ROULEAUX D'ALIMENTATION

Rouleaux Robuste

Revêtement moleté



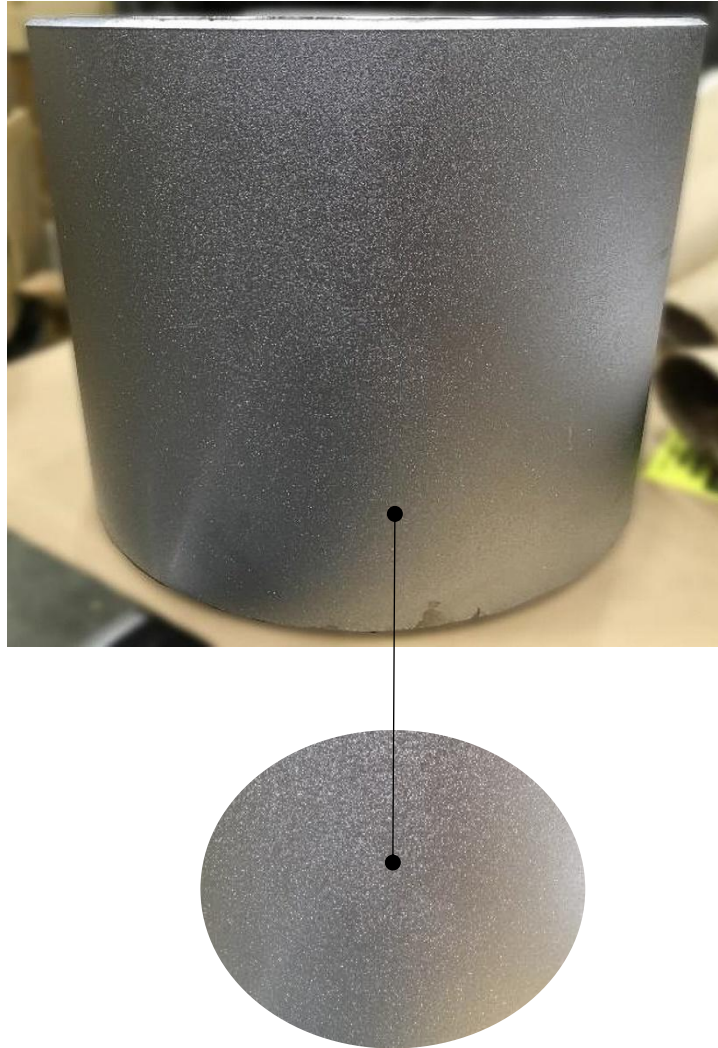
Revêtement rainuré



- Fonctionne bien sur le bois glacé
- Meilleure traction pour l'alimentation
- Améliorent la productivité

ROULEAUX DE CENTRE ET SORTIE

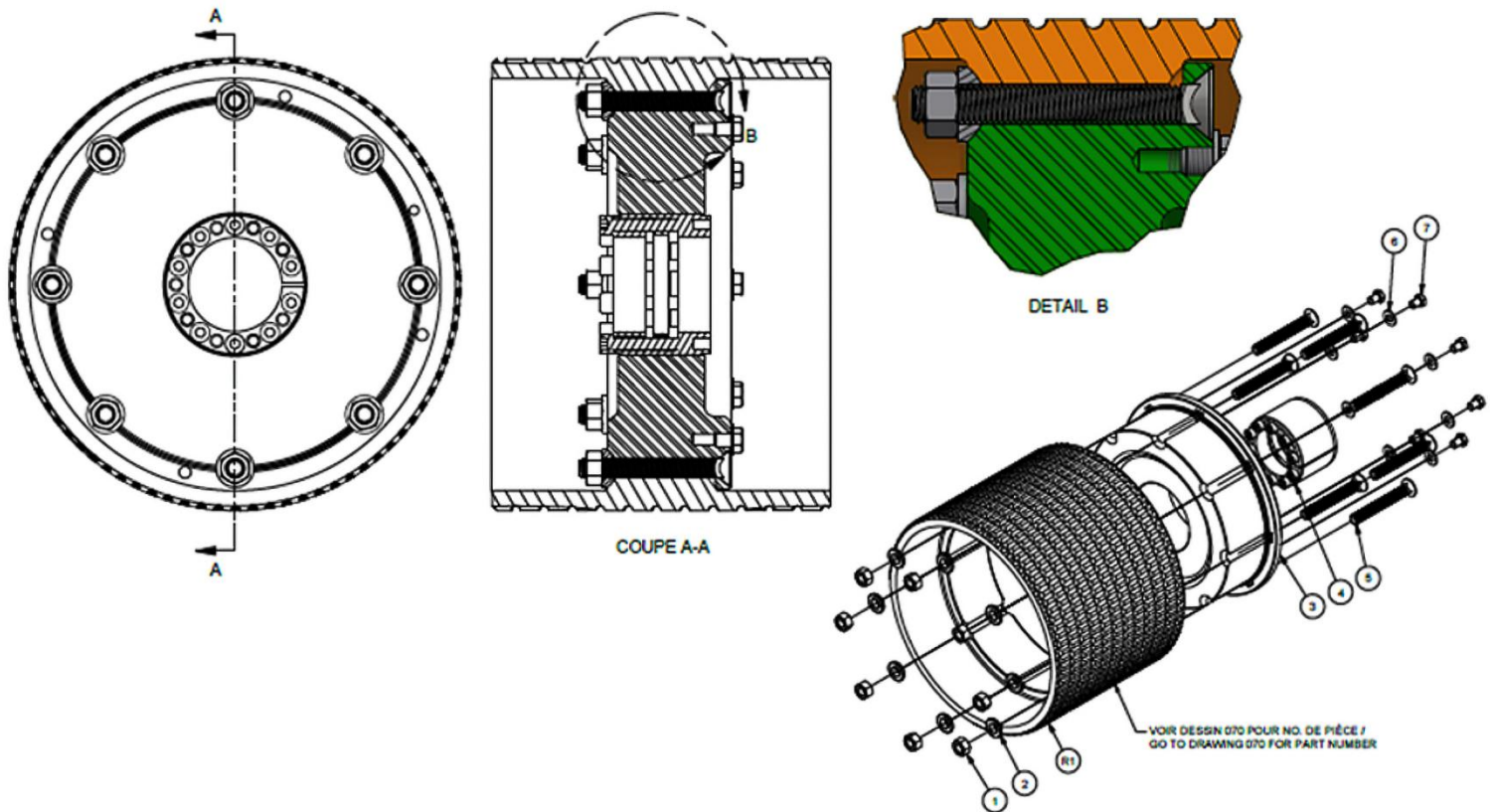
Revêtement Sand Blast



- Meilleure traction sur le rouleau central et de sortie;
- Facilite la sortie des pièces de la raboteuse;
- Augmentation de l'efficacité et de la productivité;
- Ne laisse aucune marque sur le bois.

ROULEAUX À COURONNE DE REMPLACEMENT RAPIDE

Rouleaux interchangeables



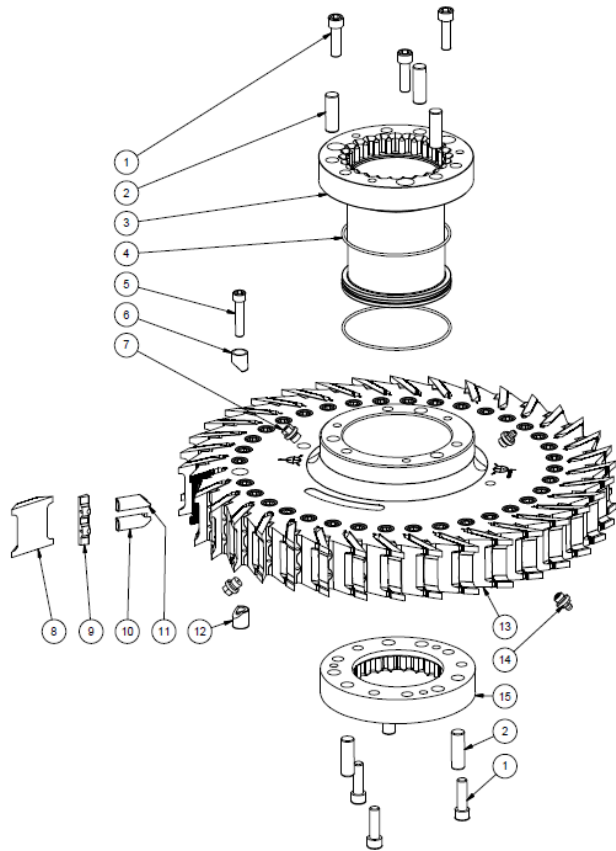
- Facilite le remplacement des rouleaux
- Moins lourd pour les mécaniciens
- Moins cher qu'un rouleau complet
- Augmentation de l'efficacité et de la productivité;
- Un nouveau design peut être installé;
- Le moyeu reste en place et la couronne extérieur se change en moins de 10 minutes

TÊTES ET CYLINDRES

- Têtes latérales GILBERT (P. 45)
- Têtes latérales hydro-grip multi-couteaux (p. 46)
- Cylindres supérieurs et inférieurs hydro-grip (P. 47)
- Cylindres et têtes hydro-grip key knife (p. 48)
- Ajustement des couteaux des cylindres (P. 49)
- Outil de manutention pour cylindre (P. 51)

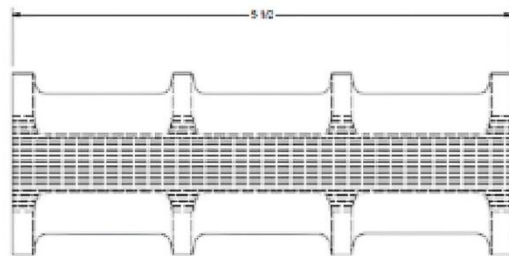
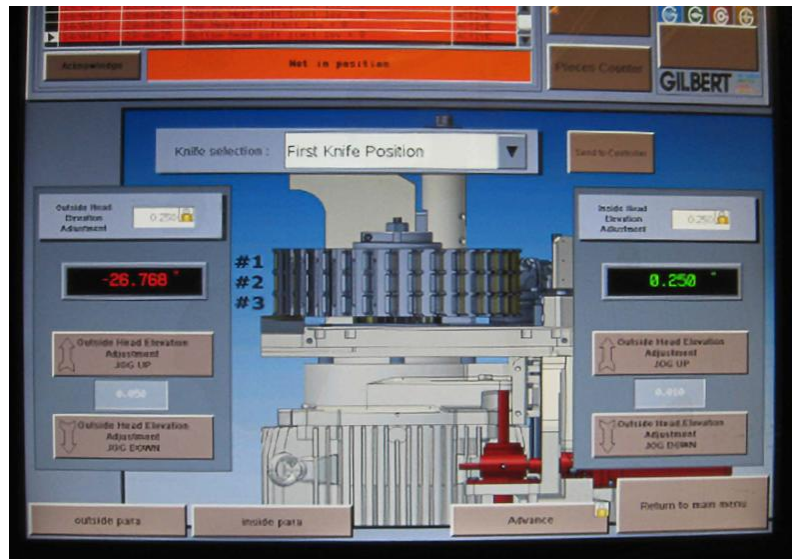
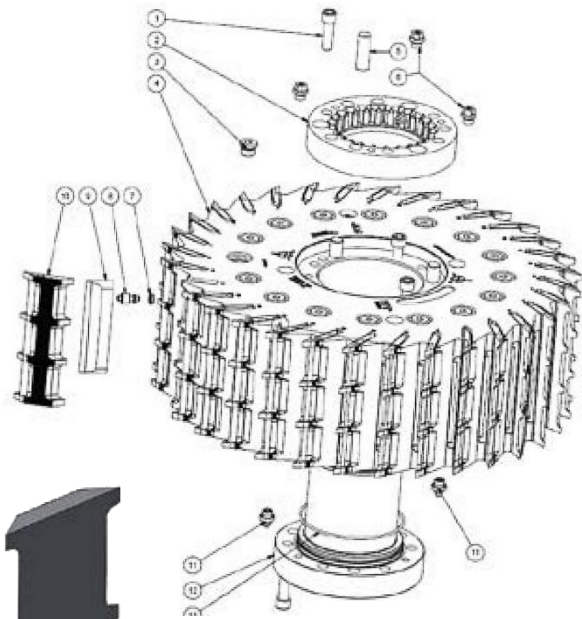


TÊTES LATÉRALES GILBERT



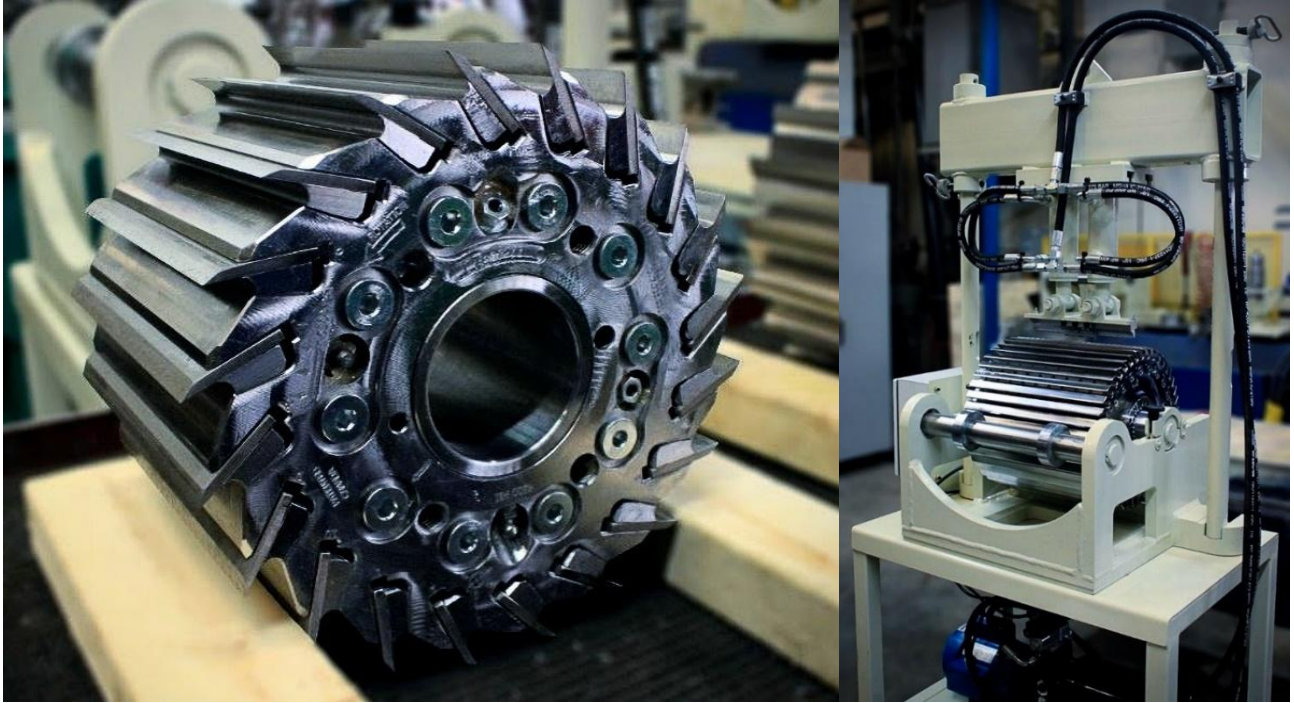
- Diminution du jointage après l'installation des têtes;
- Augmentation de la qualité du bois;
- Couteaux plats réversibles facile à mettre en place;
- Moins cher que les couteaux LV;
- Plus de couteaux dans le même diamètre de coupe.

TÊTES LATÉRALES GILBERT MULTI-COUTEAUX



- Hauteur de 6 pouces, serrage des couteaux par pression de graisse;
- Les couteaux ont trois patrons pour rester dans la raboteuse 3 fois plus longtemps.
- Réversible et aiguisable

CYLINDRES SUPÉRIEURS ET INFÉRIEURS GILBERT

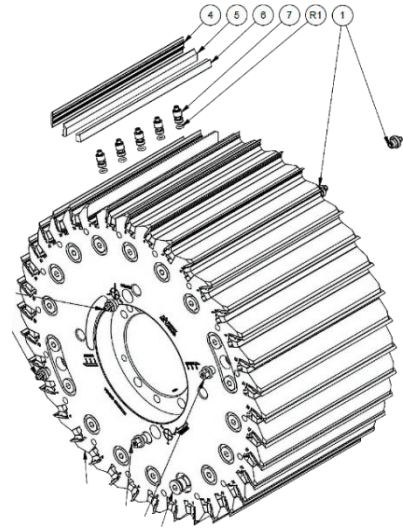
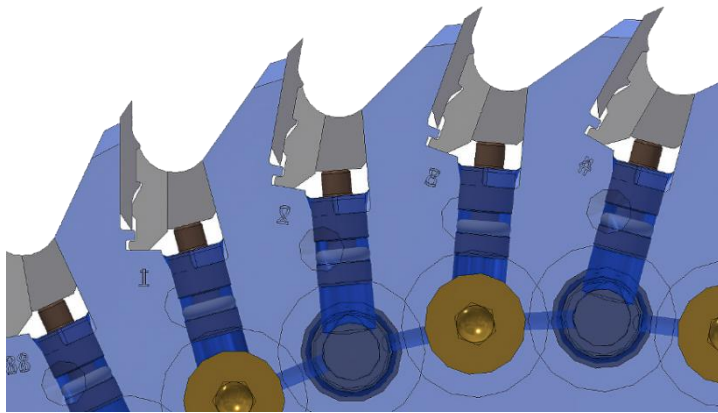


- Serrage des couteaux par pression de graisse (système hydro-grip)
 - Aucun boulon;
- Le temps pour le montage des couteaux est réduit de façon significative;
- Diminution du jointage après l'installation des cylindres;
- Augmentation de la qualité du bois;
- Couteaux plats ou corrugués;
- Plus de couteaux dans le même diamètre de coupe;
- **Moins de 20 minutes pour remplacer 36 couteaux**
- Les couteaux sont faciles à changer.

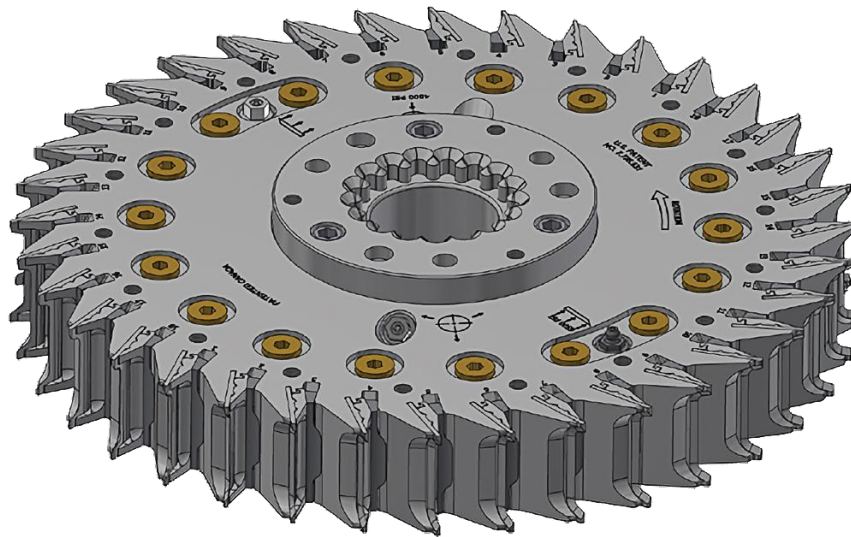


CYLINDRES ET TÊTES HYDRO-GRIP KEY KNIFE

Cylindres supérieurs et inférieurs Hydro-Grip Key Knife



Têtes latérales Key Knife



- Serrage des couteaux par pression de graisse (système hydro-grip);
- Le temps pour le montage des couteaux est réduit de façon significative;
- Longue durée de vie ;
- Aucune aiguiseuse n'est requise.
- Aucun boulon à serrer

GABARIT POUR AJUSTER LES COUTEAUX DES CYLINDRES

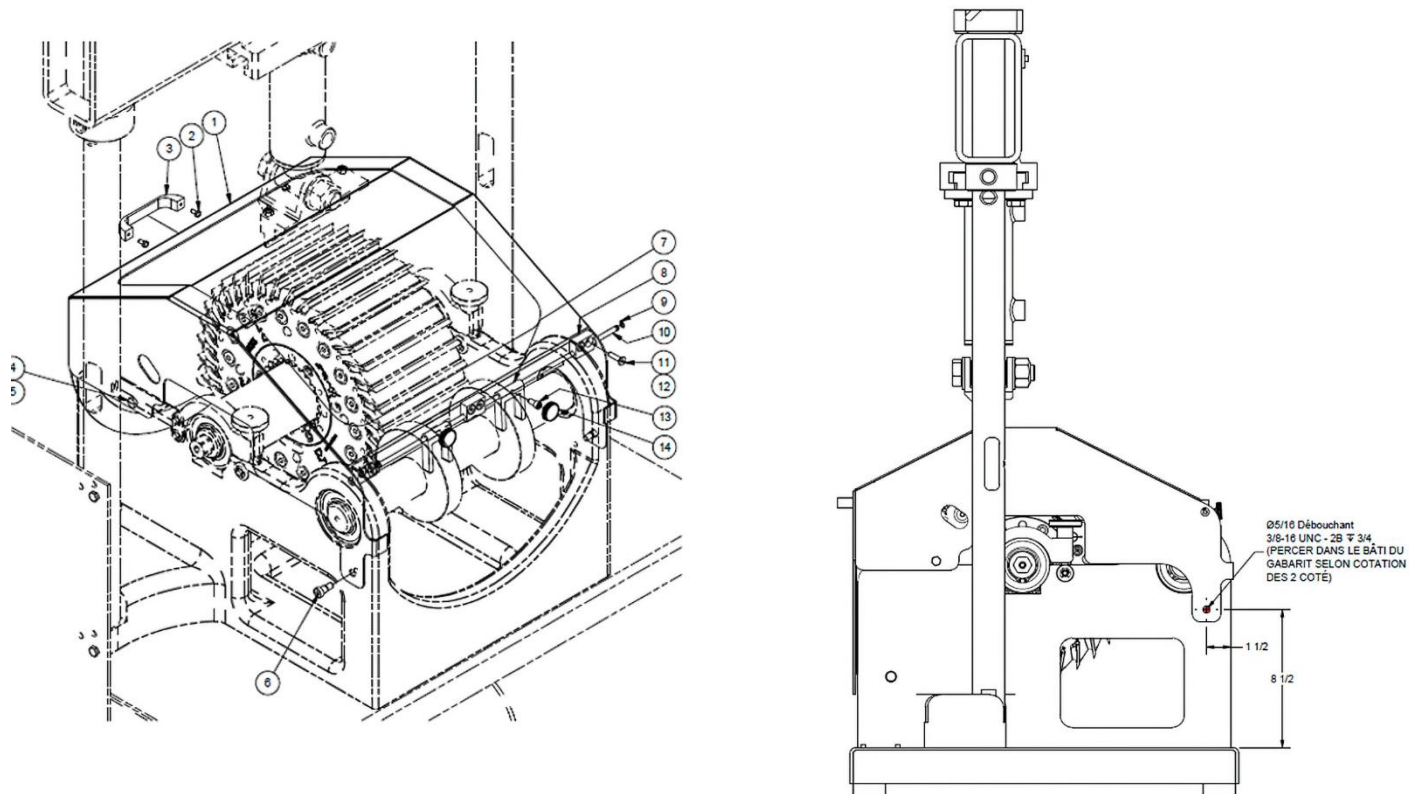


- Gabarit pour positionner les couteaux dans les cylindres;
- Diamètre de coupe très précis;
- Plus sécuritaire - Il n'est pas nécessaire d'utiliser un marteau;
- Plus rapide.

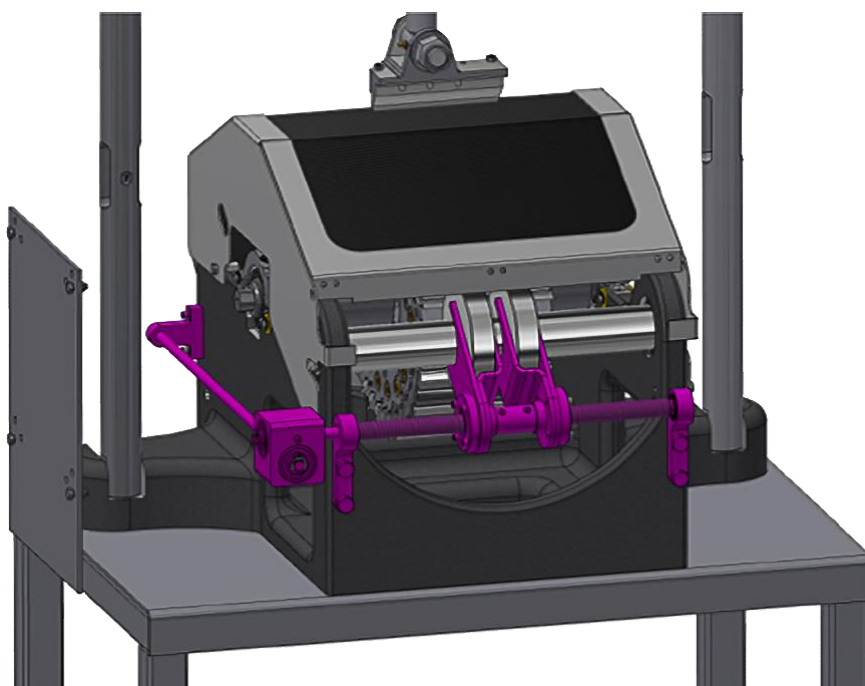


GABARIT POUR AJUSTER LES COUTEAUX DES CYLINDRES

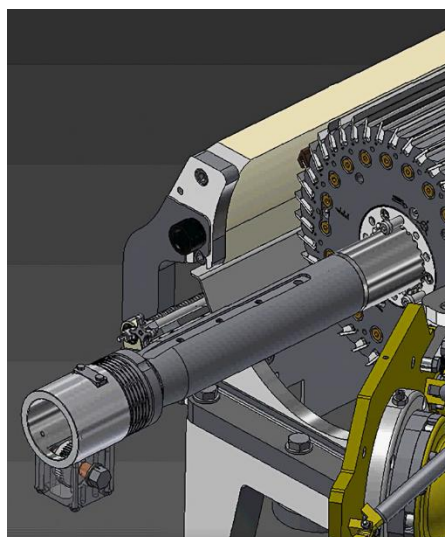
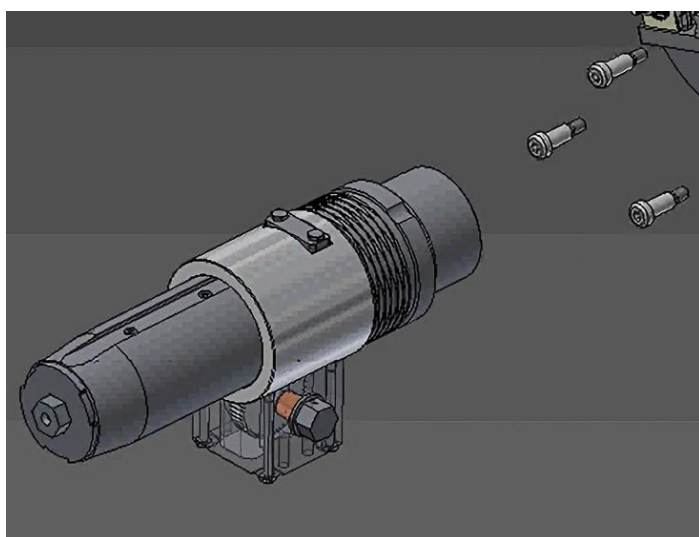
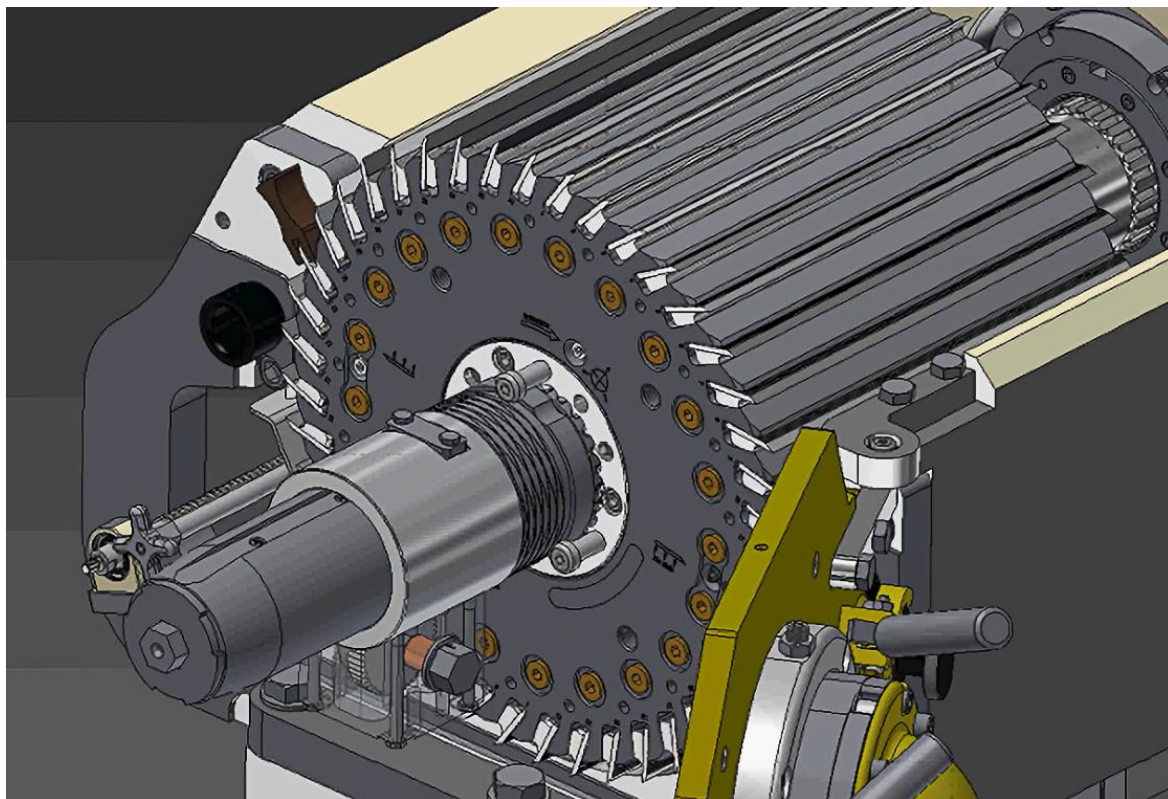
Ensemble de protecteurs de gabarit



Ensemble d'ajustement des roulettes



OUTIL DE MANUTENTION POUR CYLINDRE



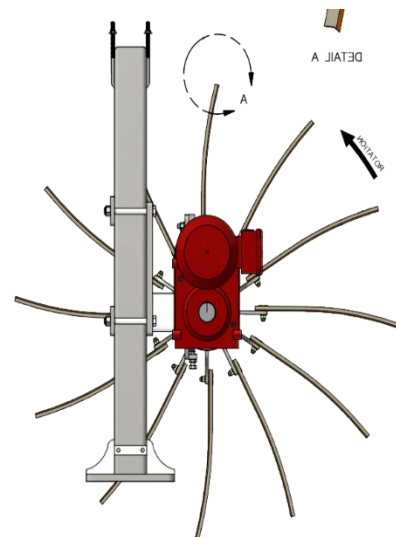
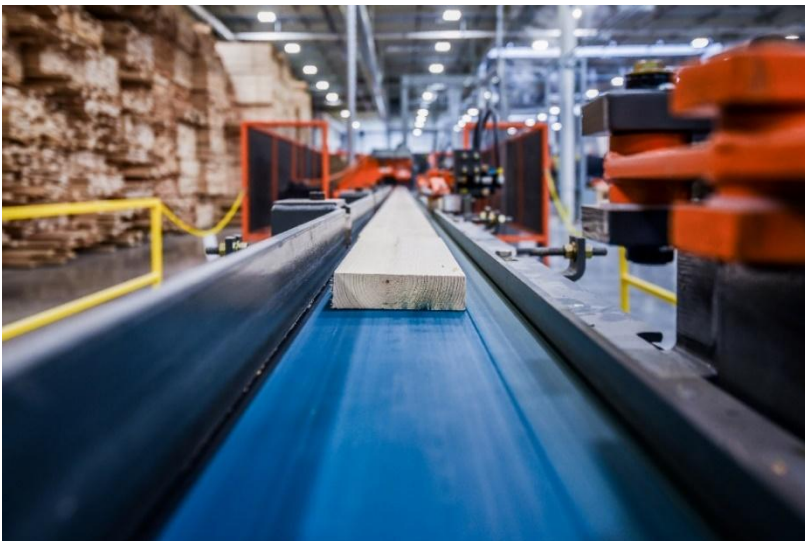
- Outil amélioré pour retirer les cylindres de la raboteuse;
- Plus facile de retirer et remettre les cylindres;
- SÉCURITAIRE pour l'opérateur;
- Cliquet inclus.



[Visionner sur YouTube](#)

LIGNE DE SORTIE

- Module de profile (P. 53)
- Courroie décélératrice (P. 54)
- Chicken plucker pour courroie décélératrice (P. 55)
- Courroie de sortie (P. 56)
- Pont de sortie (P. 57)



MODULE DE REFENTE / PROFILE POSSIBILITÉ D'AJOUT SUR UNE MACHINE EXISTANTE



Séparer c'est profiter

- Le module peut être installé immédiatement après la raboteuse pour refendre les pièces de bois ou sur une chaîne de production indépendante.

- Module pour faire différents profiles et de la refente pour deux ou trois morceaux;
- Vitesse d'opération jusqu'à 2400 pi/min (725 m/min);
- Fonctionne avec le système «Hydro-Grip» qui facilite le remplacement des outils de coupe;
- Une multitude d'outils peut être installée;



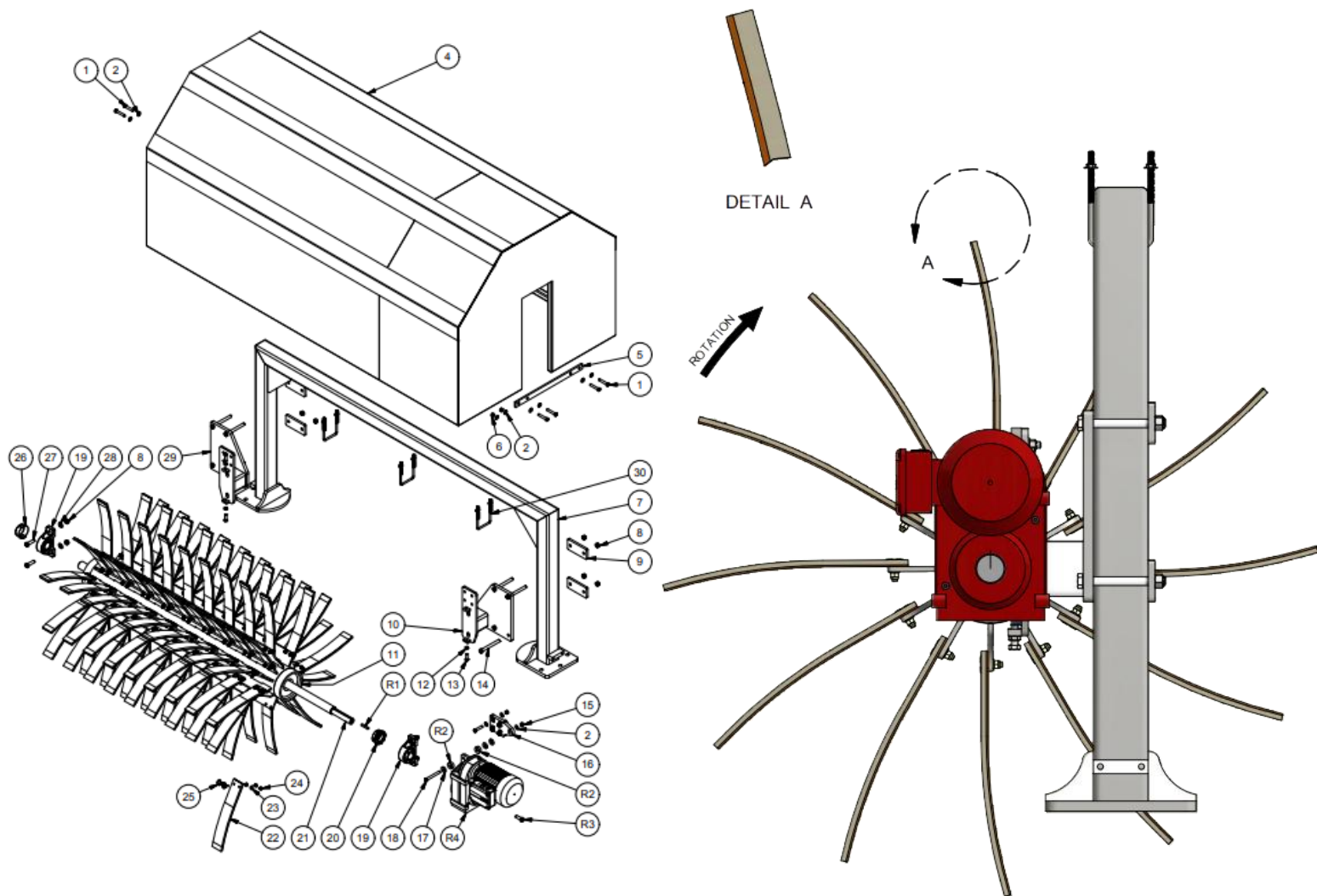
[Visionner sur YouTube](#)

COURROIE DÉCÉLÉRATRICE



- Conçue pour ralentir les planches provenant d'une raboteuse haute Vitesse GILBERT;
- Ralentit délicatement sans endommager le bois;
- Change de position en fonction de la production;
- La courroie agressive ne laisse aucune trace sur le bois.

CHICKEN PLUCKER POUR COURROIE DÉCÉLÉRATRICE



- Ralentit délicatement le bois sans l'endommager;
- Motorisation de 5 HP;
- Aide à maintenir le bois contre la courroie



[Visionner sur YouTube](#)

COURROIE DE SORTIE

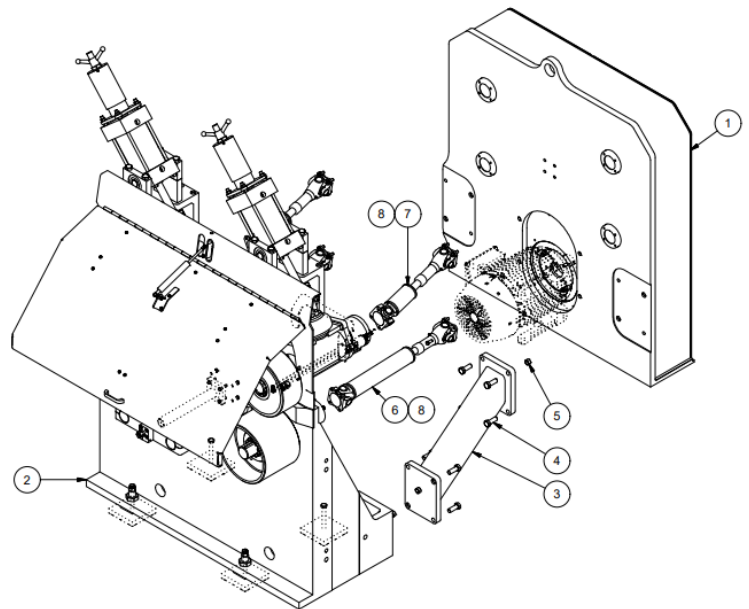


- Rouleaux équilibrée et poulie de tension;
- Protection des deux côtés tout le long du convoyeur;
- Dispositif de protection sur le dessus disponible;
- Rouleaux de retour.

PONT DE SORTIE

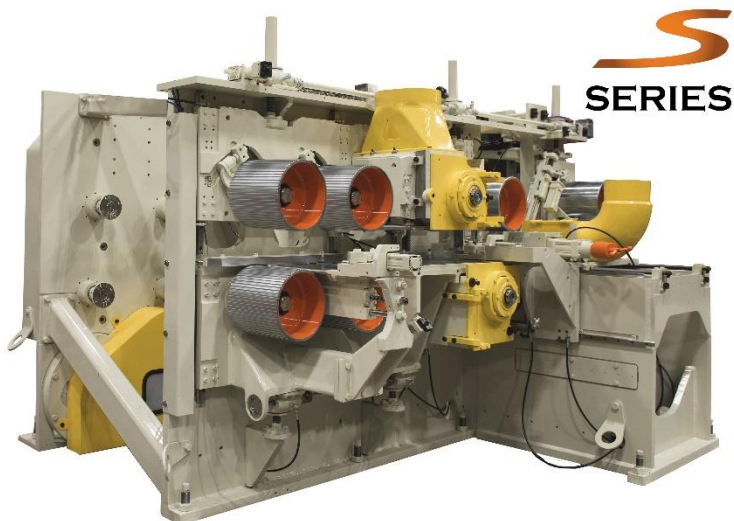


- Possibilité de 2 à 3 rouleaux;
- Un moteur 30 HP pour la motorisation des rouleaux;
- Structure d'acier pour une résistance optimal;
- Même concept que le pont d'alimentation;
- Guide résistant à angle variable.
- Peut être installé après la raboteuse pour aider à l'alimentation d'un optimiseur linéaire ou un système MSR



LIGNE DE RABOTEUSE GILBERT

RABOTEUSE GILBERT SÉRIE-S



RABOTEUSE GILBERT 6 ROULEAUX



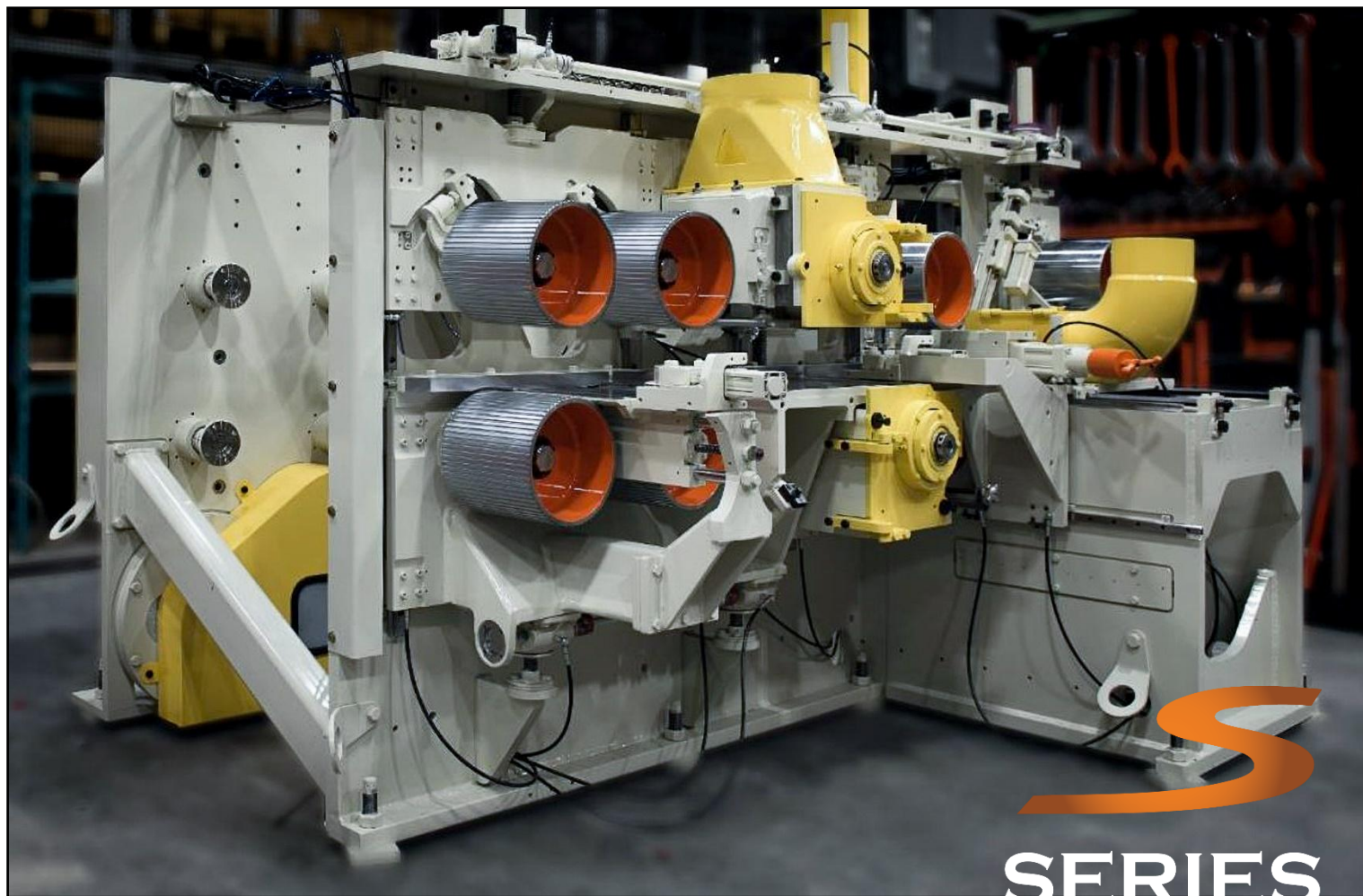
RABOTEUSE GILBERT HAUTE VITESSE



RABOTEUSE-MOULURIÈRE



RABOTEUSE SÉRIE-S



- Raboteuse parfaite pour la production de produits de bois à valeur ajoutée dans les opérations de rabotage, refente, profilage, jointage et plus encore.
- Vitesse d'opération de 300 à 1800 pieds/min (90 à 550 mètres/min);
- Diamètre de coupe de 11 po (275 mm) et jusqu'à 26 couteaux sur les cylindres et les têtes;
- Design compact pour une installation facile dans une usine existante.



RABOTEUSE-MOULURIÈRE



- Conçue pour toutes les vitesses et un large éventail de produits;
- Des modules additionnels de cylindres et têtes peuvent être ajoutés pour façonner une grande variété de produits : des moules fragiles au bois de construction;
- Équipement robuste et versatile pour des résultats de haute qualité.



RABOTEUSE GILBERT À POUTRES



Nouvelle raboteuse pour poutres Gilbert

- Conçue pour le bois massif: poutre en lamellé-collé, panneau CLT et autres;
- 16 pouces d'épaisseur jusqu'à 36 pouces de largeur;
- Bâti robuste.



PIÈCES D'AMÉLIORATION POUR RABOTEUSES GILBERT

POUR PLUS D'INFORMATION, N'HÉSITEZ PAS À NOUS CONTACTER.

Sylvain Lefebvre

Ing. sénior aux ventes

Bureau: 418.275.5041 #2223

Cellulaire: 418.671.3132

Sylvain.Lefebvre@gilbert-tech.com

Heidi Danbrook

Directrice des ventes

Bureau: 418.275.5041 #2231

Cellulaire: 418.630.4979

Heidi.Danbrook@gilbert-tech.com

Catherine Papillon

Adjointe aux ventes

Bureau: 418.275.5041 #2234

Catherine.PapillonLaroche@gilbert-tech.com